

Comment signaler spam ou un phishing

Avec le passage à Exchange Online, il faut signaler un email de spam ou de phishing directement dans votre client **Outlook**: les administrateurs seront notifiés et pourront faire le nécessaire. Il n'est plus nécessaire de joindre l'email de l'envoyer au helpdesk.

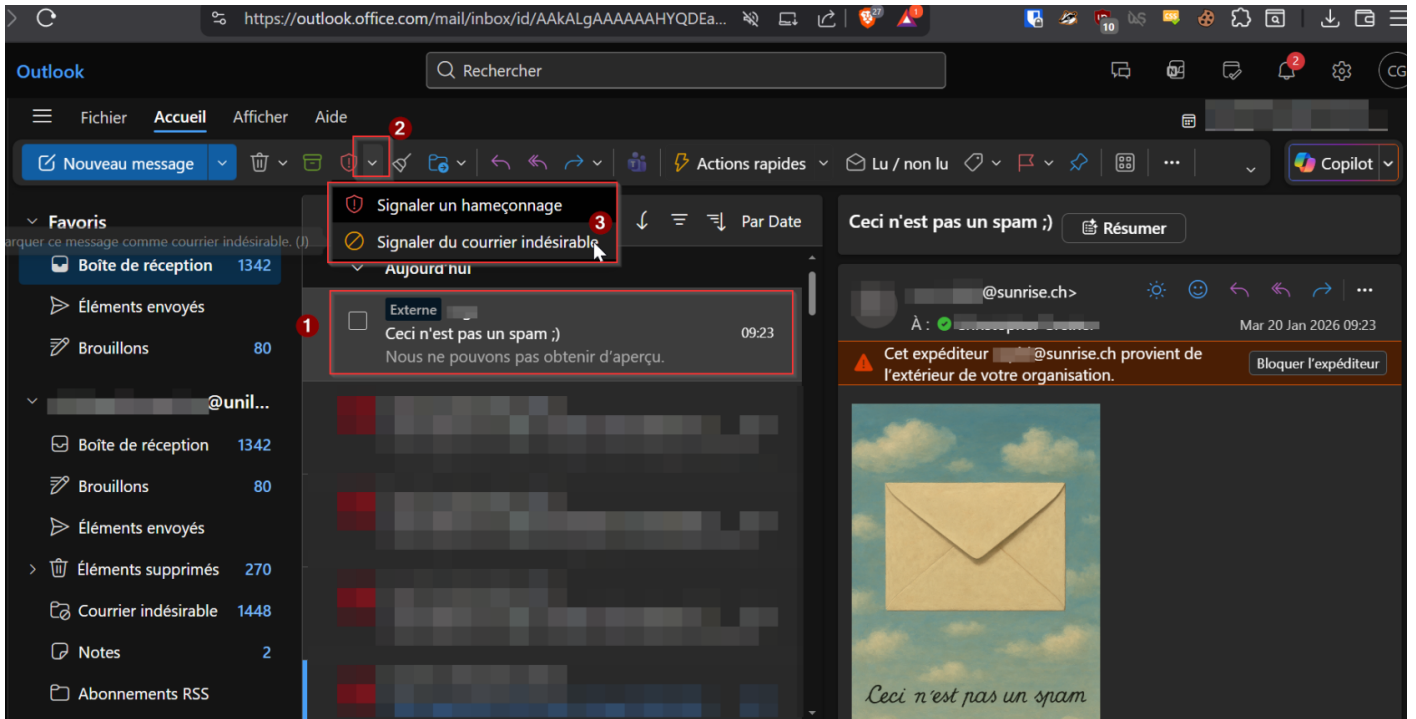
Si l'email se trouve déjà dans votre dossier **Courrier indésirable** ou **Junk** (ou son équivalent dans une autre langue dépendant de la langue de votre OS ou Outlook), il n'est pas nécessaire de le signaler: le message a déjà été reconnu comme indésirable.

Depuis Outlook, il y a généralement deux façons de signaler un spam ou un phishing: directement depuis la barre d'outils, soit depuis le menu contextuel.

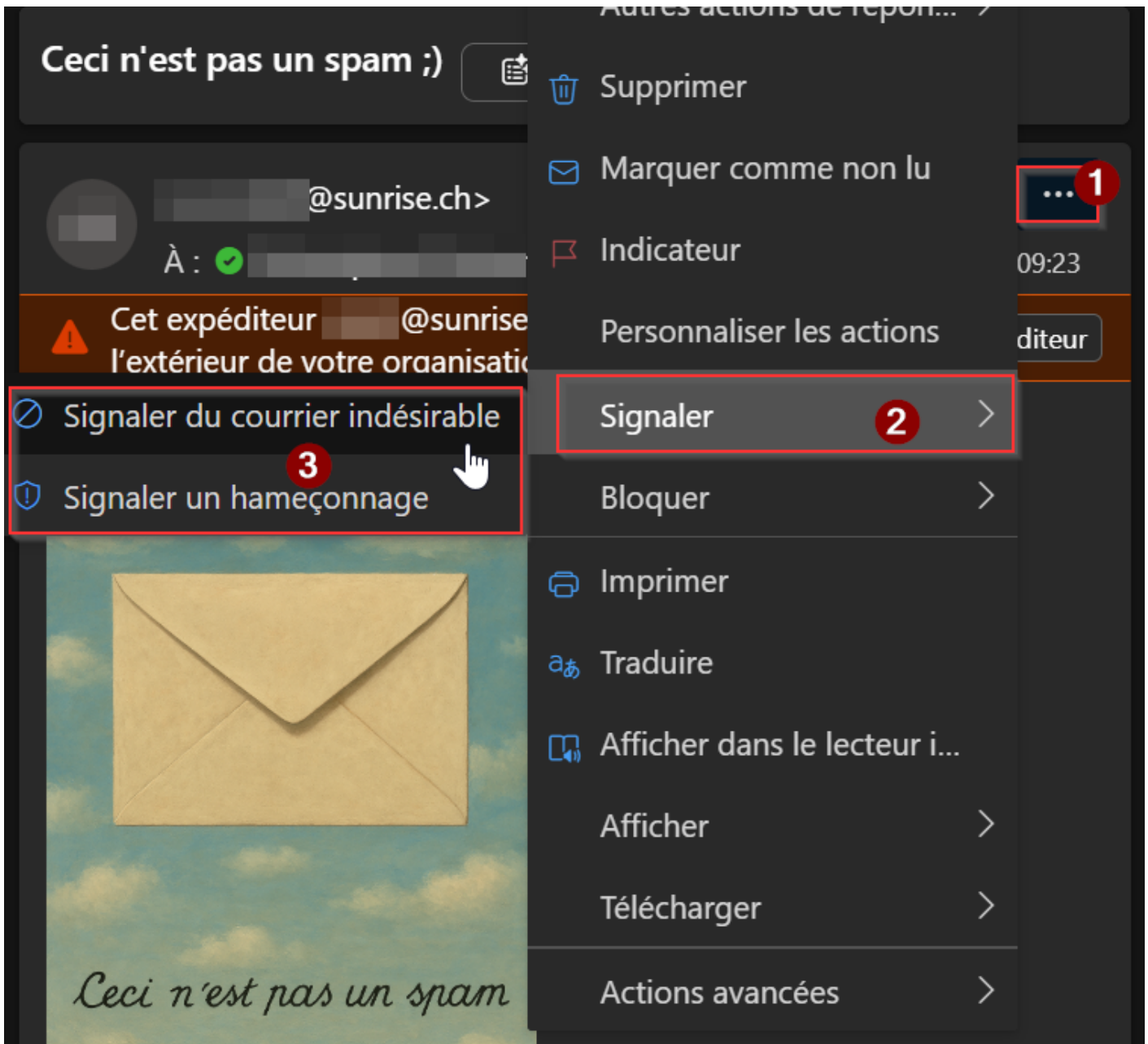
Un **pourriel** (ou **spam**) est un **message non-sollicité** souvent à des fins publicitaires ou frauduleuses. Un **hameçonnage** (ou **phishing**) est un courriel usant d'une technique de fraude en ligne qui consiste à **tromper un utilisateur** pour lui soutirer des informations sensibles.

Outlook Online

Depuis <https://outlook.com/owa/unil.ch>, vous pouvez signaler un courriel depuis la barre d'outils :



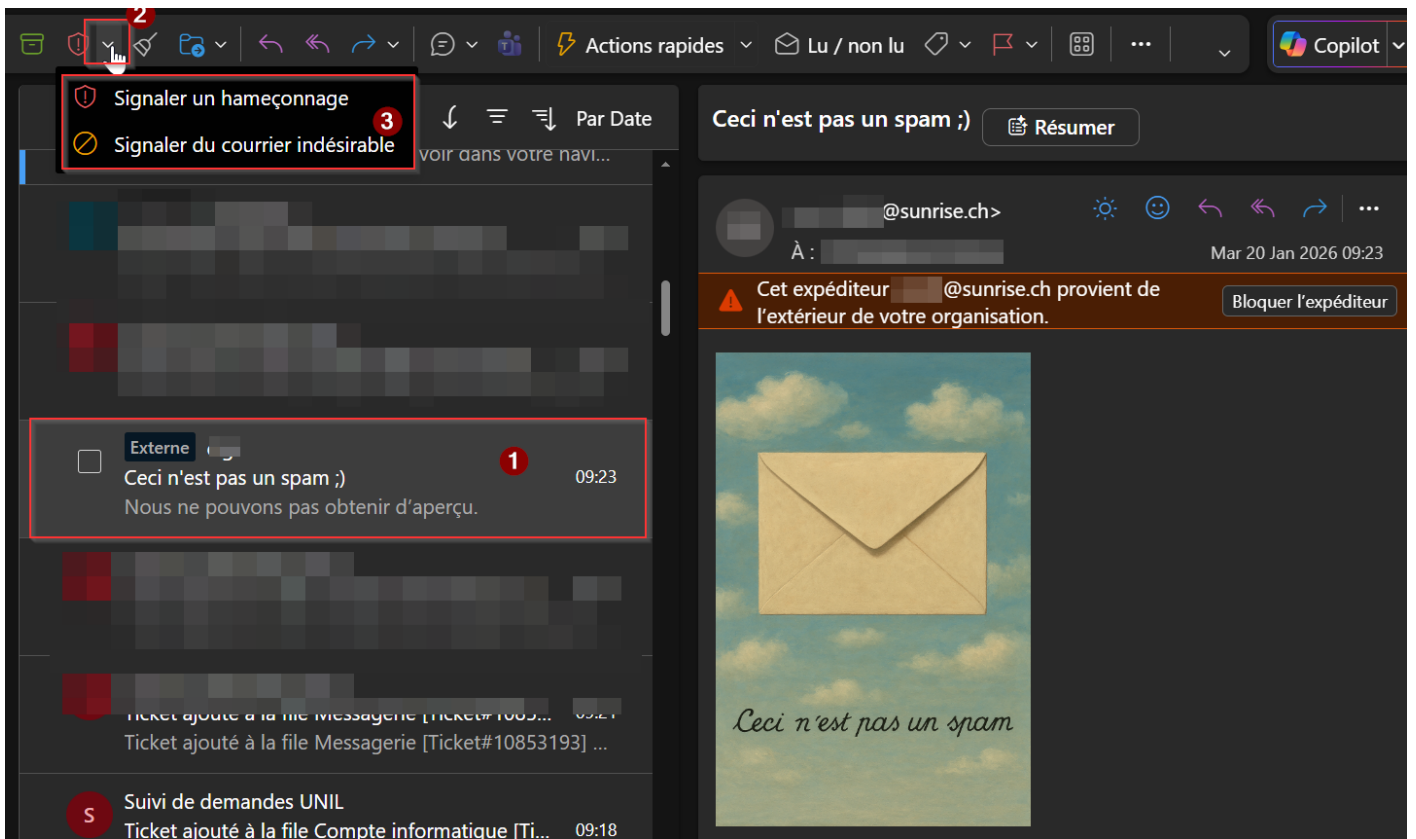
ou avec le menu contextuel :



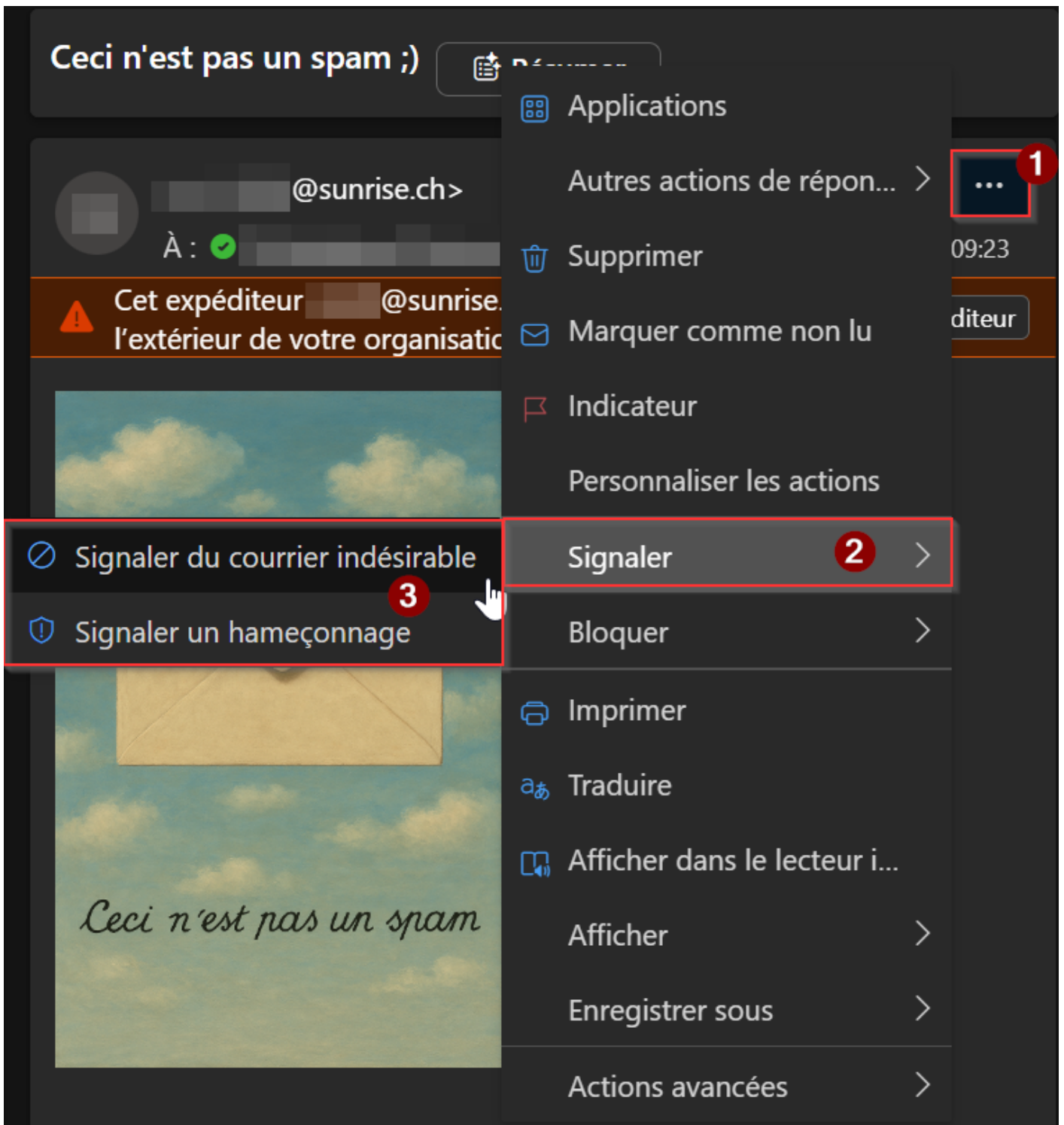
Windows

Outlook

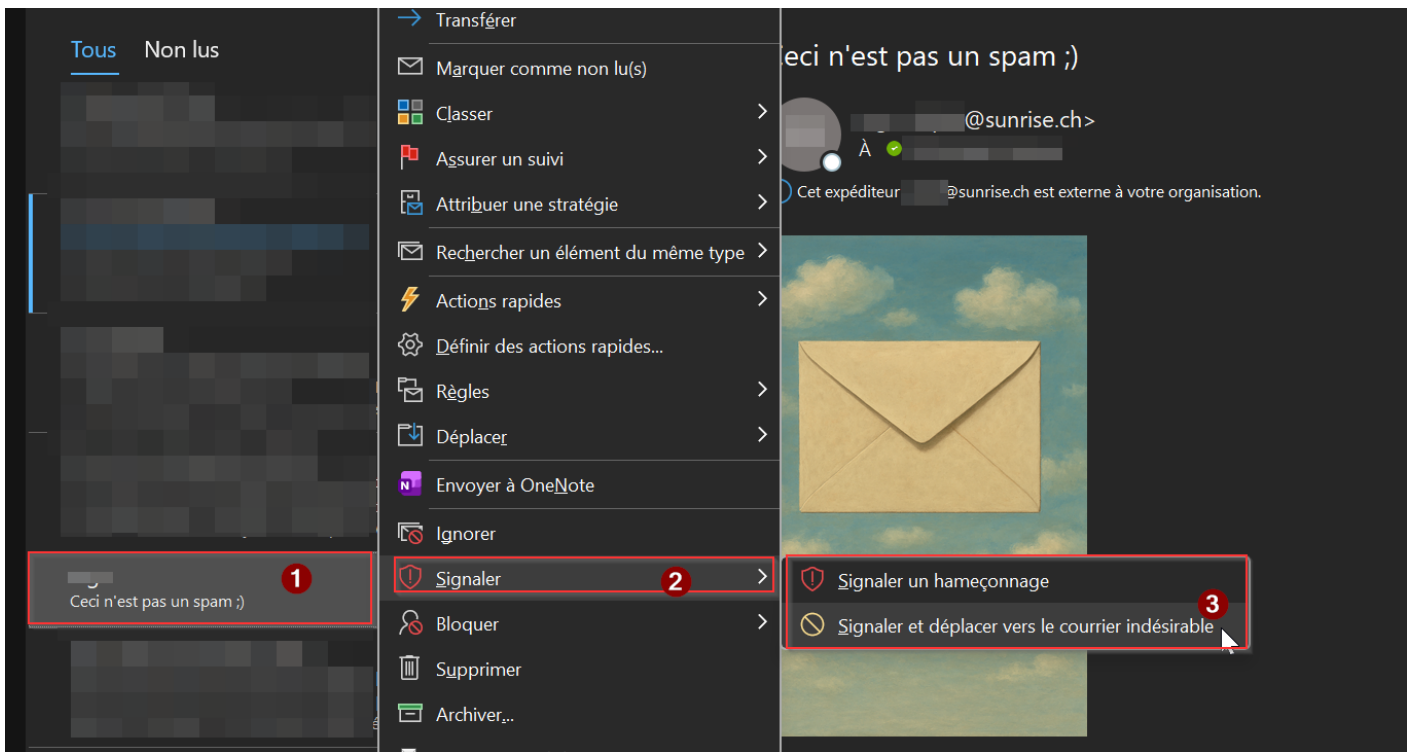
Vous pouvez signaler un courriel depuis la barre d'outils :



ou directement sur l'écran du courriel :



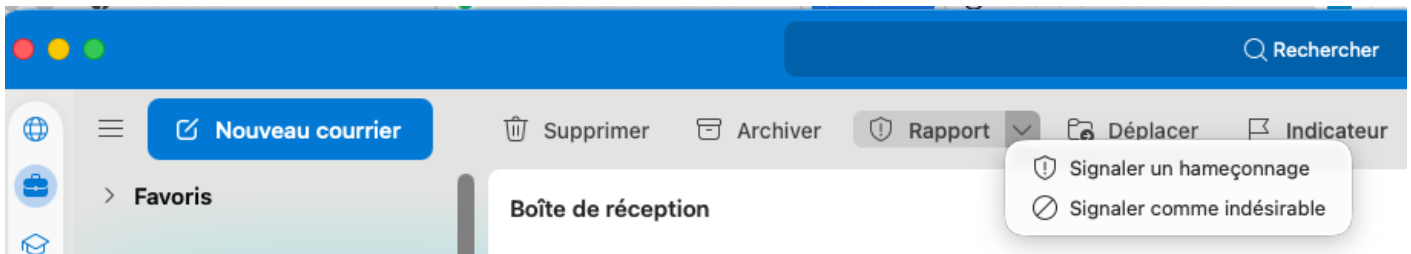
ou directement depuis le menu contextuel (clic droit -> signaler)



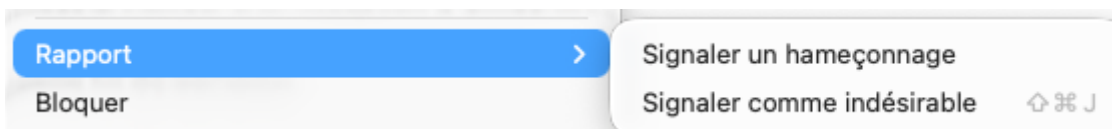
macOS

Outlook

Vous pouvez signaler un spam ou un phishing depuis la barre d'outils :



ou le menu contextuel (clic droit -> rapport) :



Autre client de messagerie

Pour les autres clients de messagerie, il faut nous faire parvenir une copie du message problématique en tant que pièce jointe (marche à suivre : <https://wiki.unil.ch/ci/books/antispam-et-s%C3%A9curit%C3%A9-messagerie/page/faq#bkmrk-envoyer-une-copie-du>)

Révision #6

Créé 20 janvier 2026 09:26:15 par Chr Gr

Mis à jour 21 janvier 2026 08:28:36 par Chr Gr