






AMOS

Dès le 1er septembre 2023: des licences partagées via le serveur lic-spss.unil.ch remplacent les licences personnelles distribuées habituellement. Versions couvertes: AMOS 28 et AMOS 29

Le serveur de licence lic-spss.unil.ch est accessible depuis le réseau UNIL. Si vous êtes hors du campus UNIL, une connexion au VPN est nécessaire pour utiliser ce serveur.

Compatibilité et disponibilité

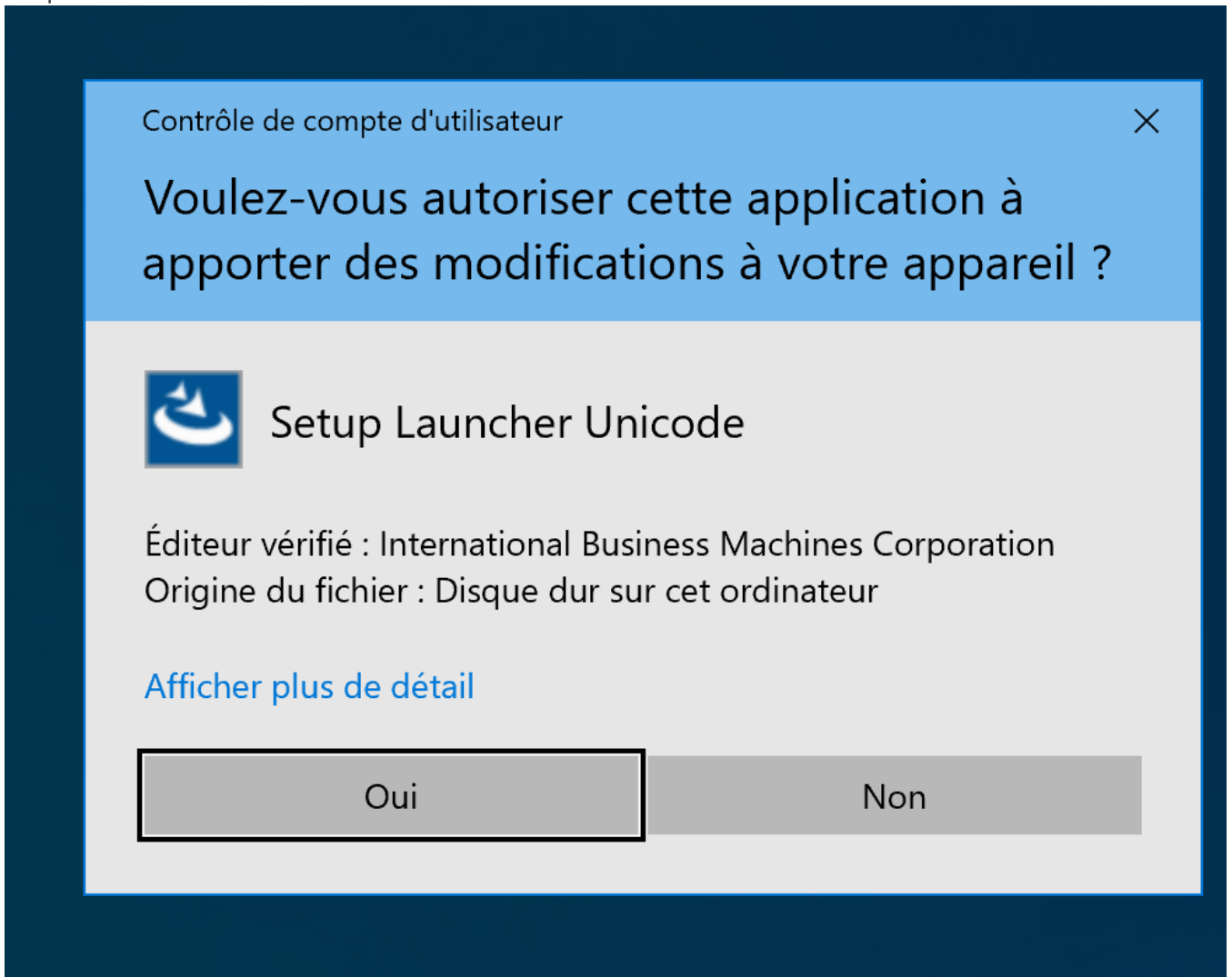
	
	
	

Installation

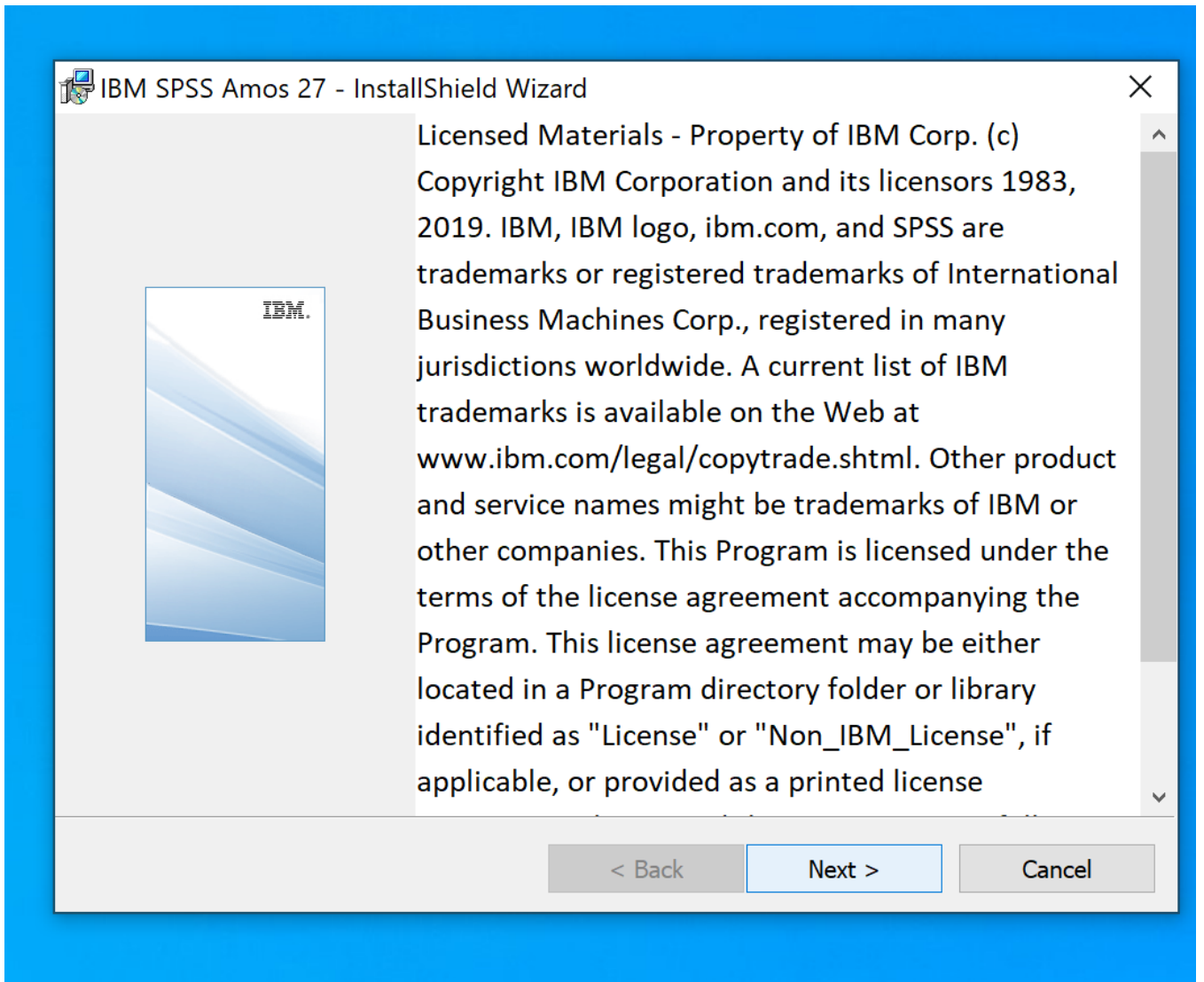
Windows

1. Prérequis: disposer du lien et de la licence fournis par mail suite à une demande via [notre service de distribution de logiciels](#)
2. Télécharger le fichier amos_win.exe
3. Ouvrir le fichier amos_win.exe

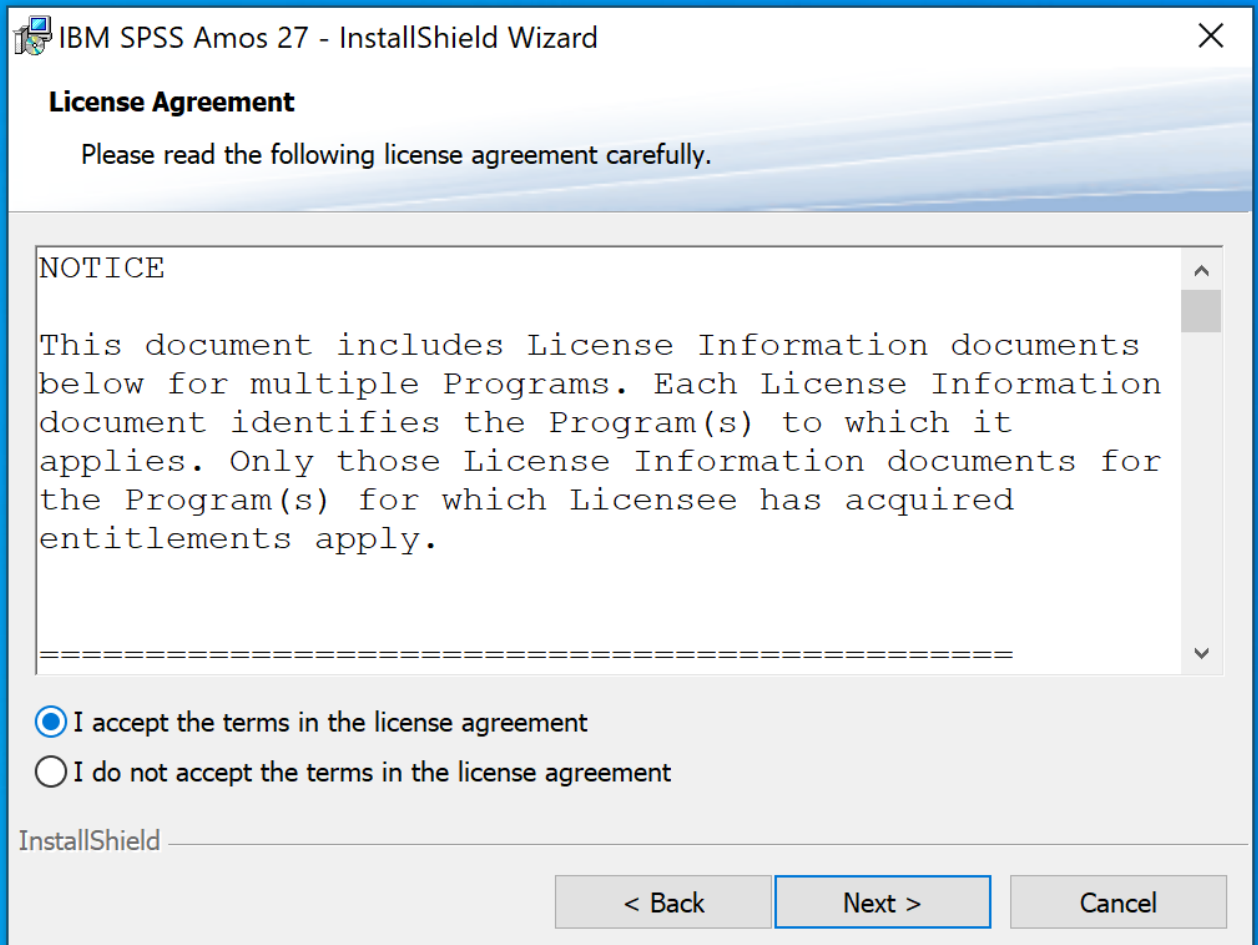
4. Cliquer sur Oui



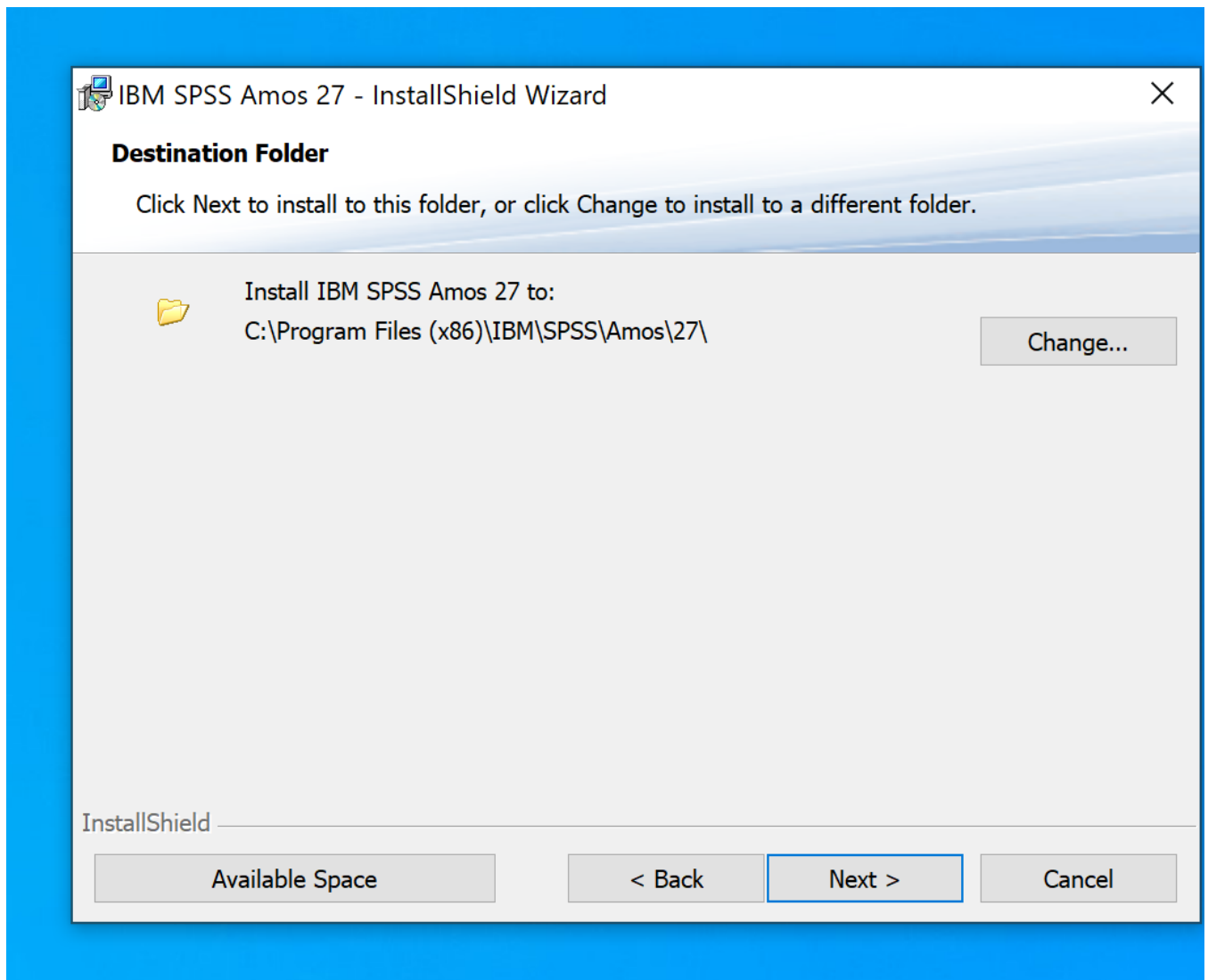
5. Cliquer sur Suivant



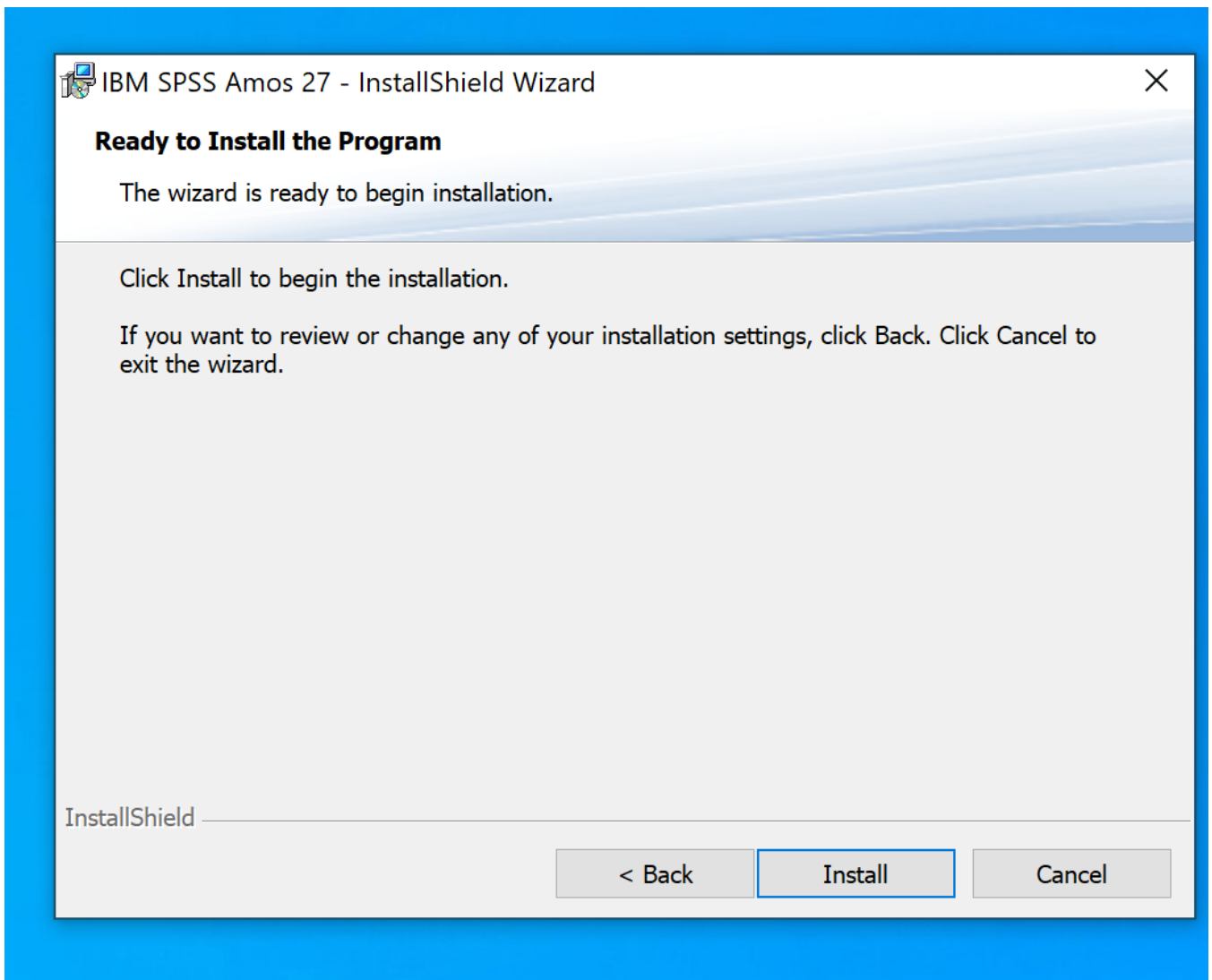
6. Cliquer sur Suivant



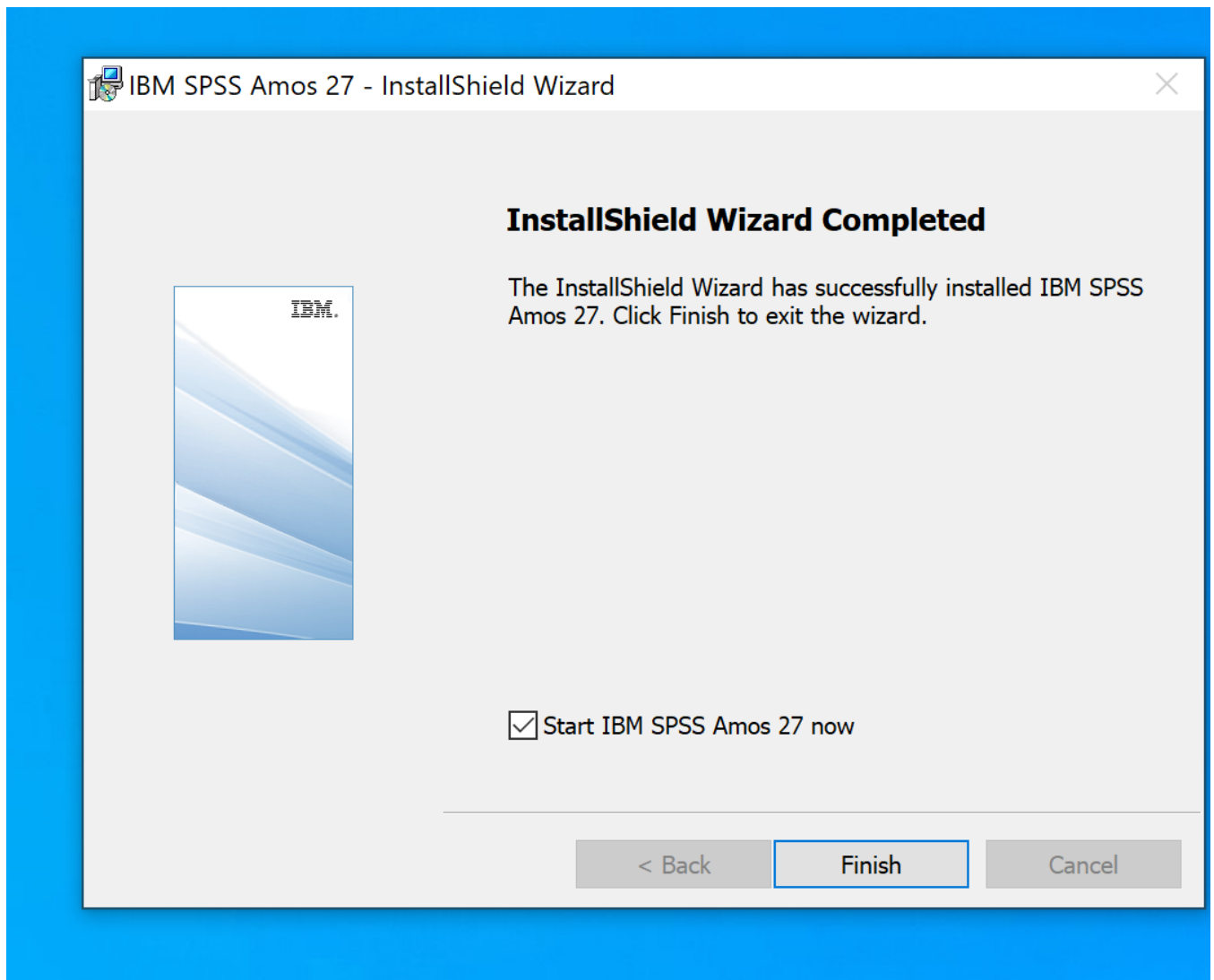
7. Cliquer sur Suivant



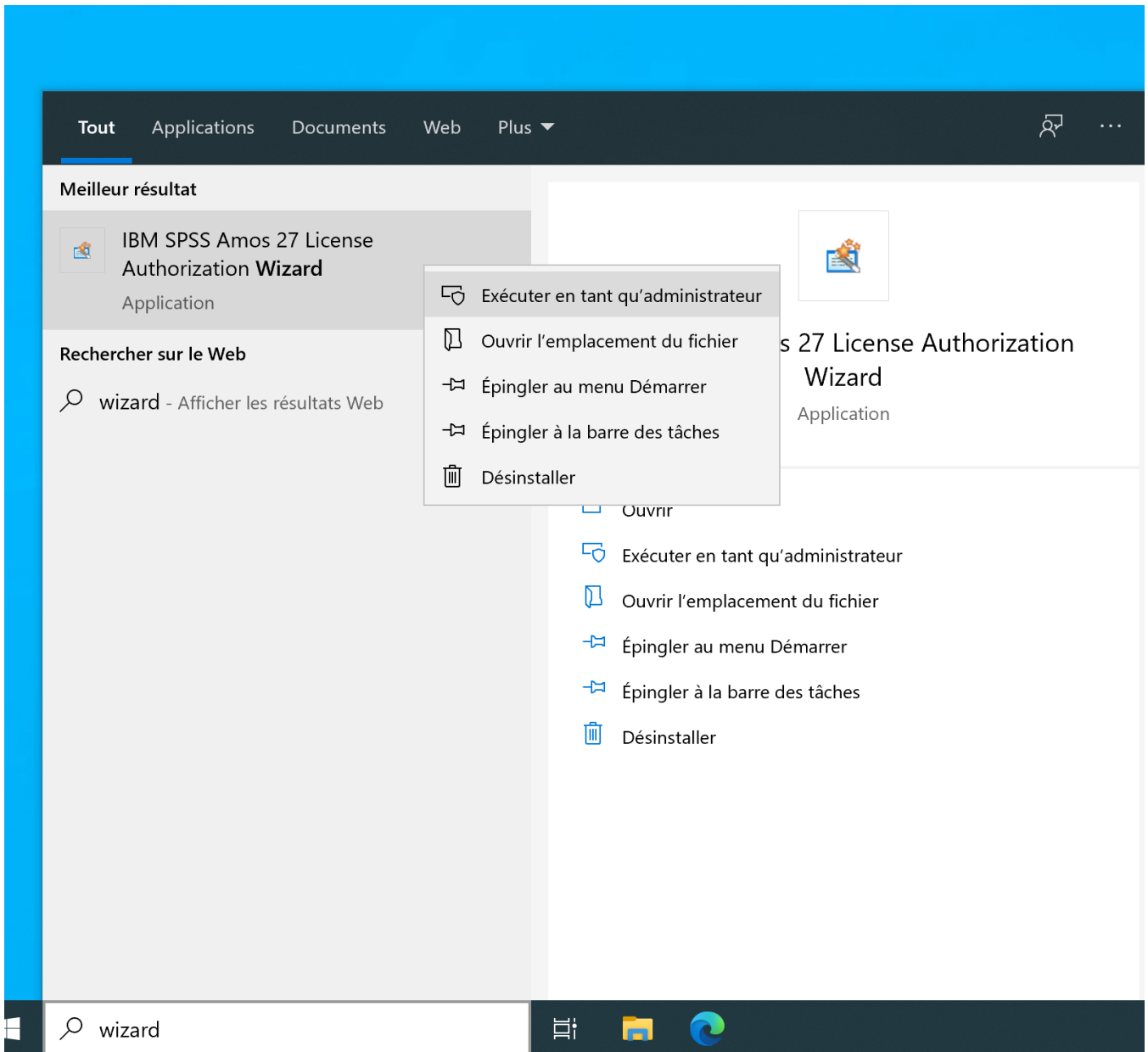
8. Cliquer sur Installer



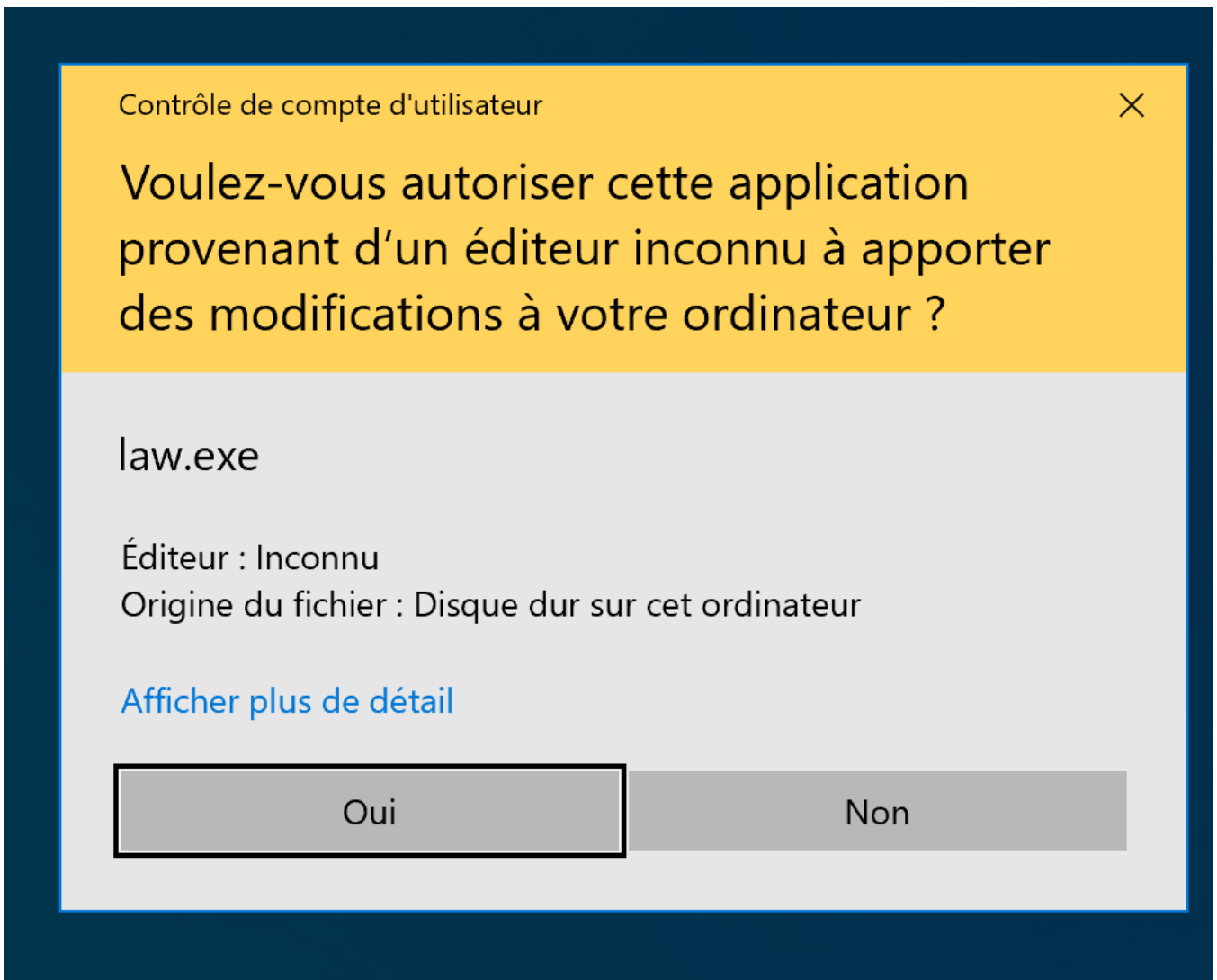
9. Cliquer sur Terminer



10. Chercher le gestionnaire de licence et le lancer en tant qu'administrateur



11. Cliquer sur Oui



12. Choisir la licence simultanée et cliquer sur Suivant



13. Saisir lic-spss.unil.ch comme serveur de licence

14. Cliquer sur Suivant puis sur Terminer

Informations logiciel

Eligibilité

- Employ·e·s UNIL et des institutions partenaires officielles.
- Etudiant·e·s sur demande par mail auprès du help desk

Coût du logiciel

- Payé par la Direction de l'Université de Lausanne.

Prix pour le service / faculté

- Gratuit

Dispositions légales

- Licences personnelles permettant à toute personne éligible de l'utiliser sur un ordinateur dans le cadre académique.

Cours

- Le Ci ne propose pas de cours pour ce logiciel

Support

- best effort (help desk uniquement)

FAQ

Je suis étudiant et j'aimerais une licence pour AMOS

Pour cela, merci de prendre contact par mail avec notre help desk (helpdesk@unil.ch).

