

connection-au-serveur-hec- hec-nasconnect

Pour accéder au NAS en dehors du campus, il est nécessaire de se connecter au VPN : [LIEN](#)

macOS

Pour se connecter au nouveau serveur :

1. Sur la barre en haut de l'écran, cliquez sur *Aller* puis *se connecter au serveur* (cmd + K)
2. Entrez l'adresse du serveur :
 1. Pour P : smb://nas.unil.ch/HEC_PAR
 2. Pour H : smb://nas.unil.ch/HEC_ACA/*votre_usernmae_hec*
3. Validez

Windows

HEC_NASconnect

L'application HEC_NASconnect vous permet de vous connecter au nouveau serveur de fichier de HEC.

1. Rendez vous sur unil.ch/softunil/hec pour télécharger le fichier HEC_NASconnect.exe.
Utilisez Chrome ou Firefox.
2. Lancer l'application
3. Entrez les informations demandées :
 1. username : votre nom d'utilisateur UNIL (le même que vous utilisez pour vous connecter sur id.unil.ch/info)
 2. password : votre mot de passe UNIL (le même que vous utilisez pour vous connecter sur outlook.office.com)
 3. Sélectionnez les dossier à connecter (P: et/ou H:)

4. Si vous avez une session permanente.
 Les dossiers P: et H: sont montés automatiquement.
 5. Si vous utilisez vos identifiants UNIL pour vous connecter à votre session Windows 10, nous avons créé une règle qui monte automatiquement les dossiers sur le NAS (P: et H:). Si les dossiers ne montent pas automatiquement, contactez le help desk (021 692 22 11).

username

password

Dossier(s) à connecter :

☐ P:

☐ H:

Paramètres :

☐ Connexion permanente

Username HEC :

username HEC

Connexion

6. Finalement, cliquez sur *Connexion*

GPO - Machines dans l'AD

Pour les ordinateurs connectés à notre AD (si vous utilisez vos identifiants UNIL pour vous connecter à votre session Windows 10), nous avons créé une règle qui monte automatiquement les dossiers sur le NAS (P: et H:). Si les dossiers ne montent pas automatiquement, contactez le help desk (021 692 22 11).

Vous pouvez tenter les opérations suivantes :

1. Redémarrer la machine. La GPO devrait se mettre à jour au login.
2. Si ça ne fonctionne pas :
 1. Ouvrir un invite de commande
 2. lancer la commande "gpupdate /force"
 3. Relancer explorer depuis le task manager (ctrl - esc - del)

Résolution de problème

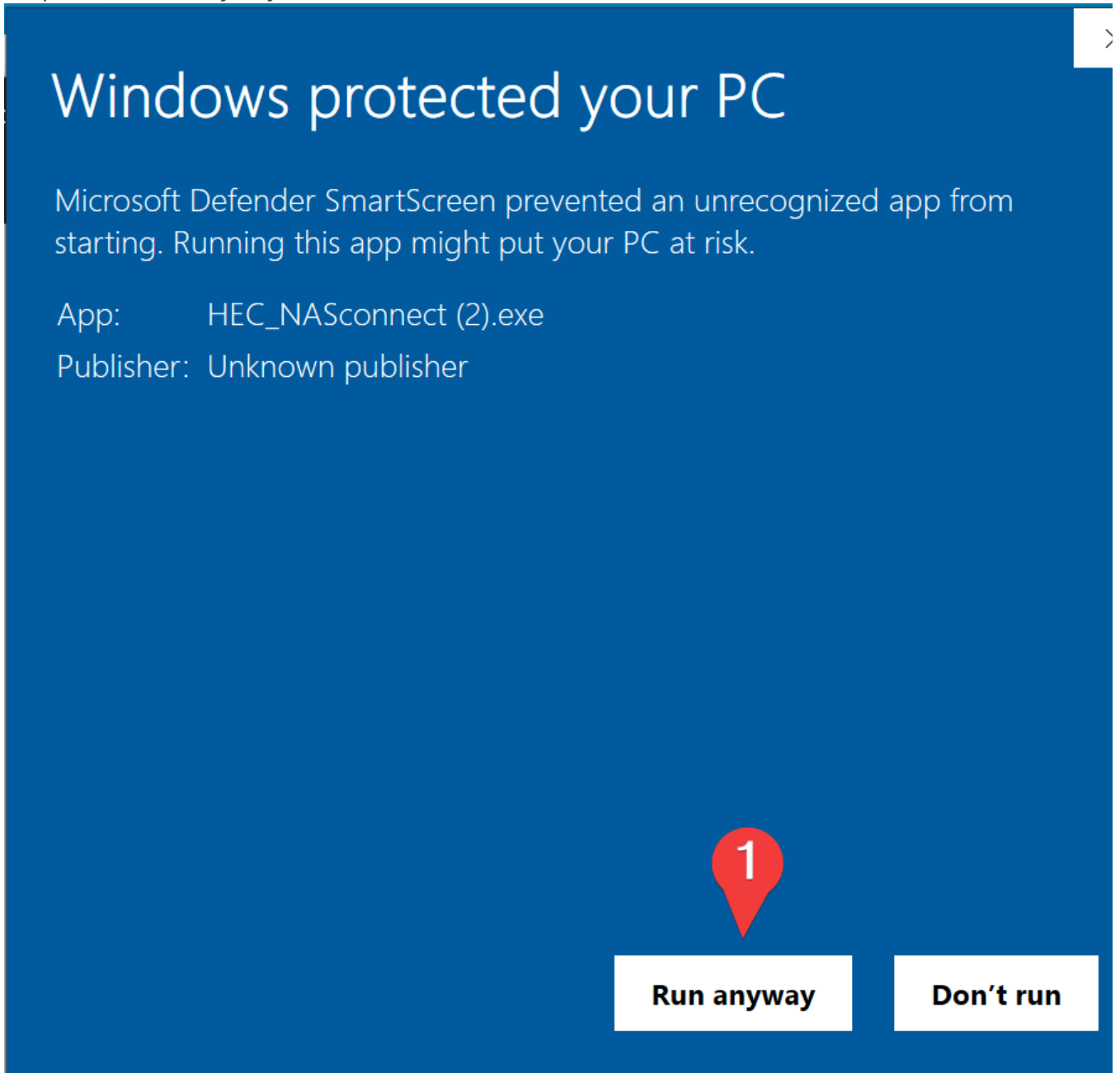
Alerte au lancement de l'application

Une alerte de sécurité Windows peut se déclencher au lancement de l'application. Vous pouvez l'ignorer et forcer l'exécution :

1. Cliquez sur *More info*



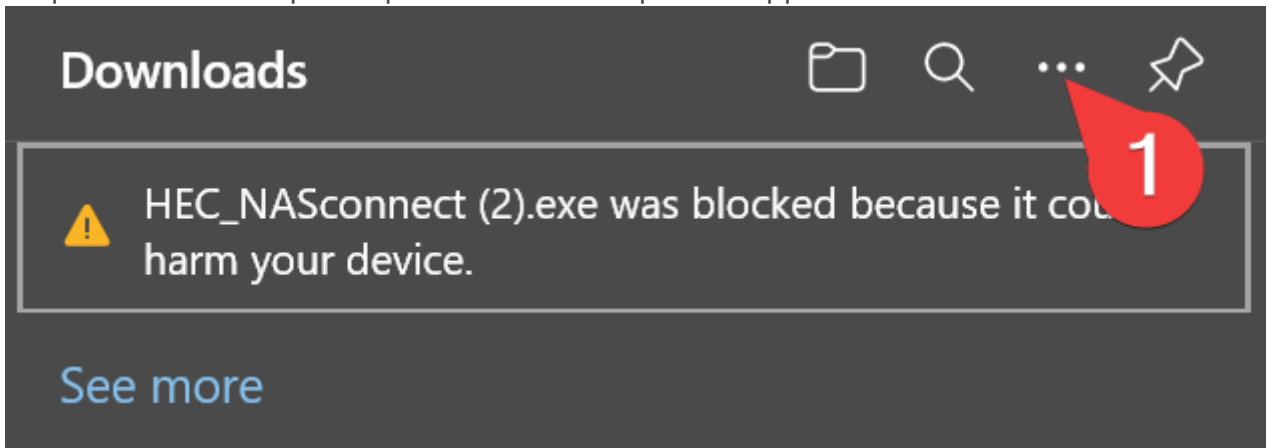
2. Cliquez sur *Run anyway*



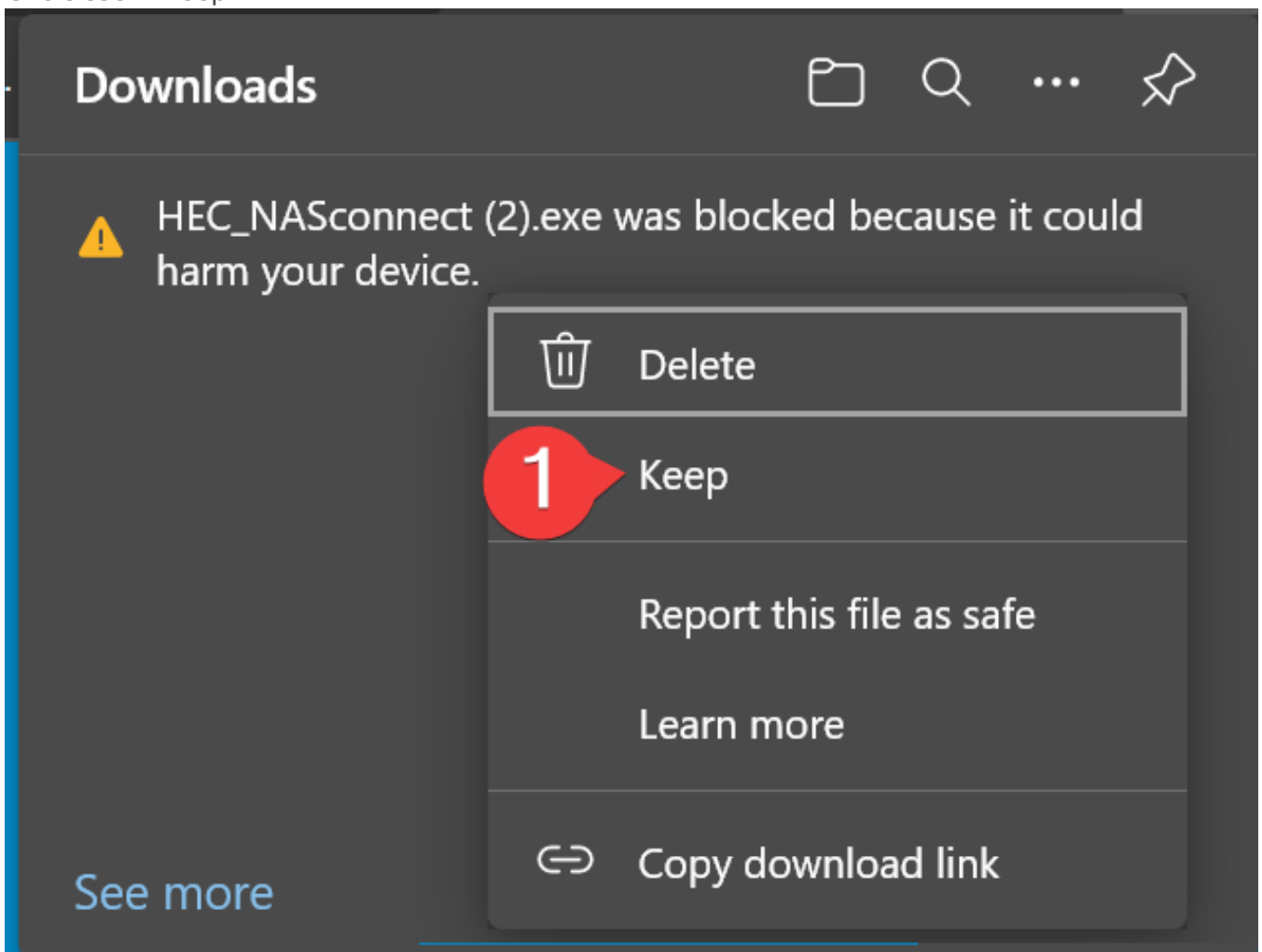
Alerte lors du téléchargement

Avec certains navigateurs, comme Edge, il est possible qu'une alerte se déclenche lors du téléchargement l'application. Vous pouvez ignorer cette alerte et forcer le téléchargement :

1. Cliquez sur les trois points pour afficher les options supplémentaires



2. Choisissez "Keep"



3. Cliquez sur la flèche (*Show more*) pour afficher les options supplémentaires.



This app might harm your device

Microsoft Defender SmartScreen reported that this app is not commonly downloaded; you should only open files you trust.

Name: HEC_NASconnect (3).exe

Publisher: Unknown

Show more ▾

1

Delete

Cancel

4. sélectionnez *Keep anyway*.



This app might harm your device

Microsoft Defender SmartScreen reported that this app is not commonly downloaded; you should only open files you trust.

Name: HEC_NASconnect (3).exe

Publisher: Unknown

Show less 

Keep anyway

1

Report this app as safe

Learn more

Delete

Cancel

Si vous n'arrivez pas à forcer le téléchargement, essayez avec un autre navigateur (Firefox, Chrome, etc.)

Révision #13

Créé 25 mai 2021 18:49:05 par François Bavaud

Mis à jour 9 mars 2023 09:35:34 par Chr Gr