

Résoudre les problèmes de mise à jour GIDE





Suite à une mise à jour de GIDE, il est possible que vous rencontriez un problème lors de la tentative de connexion au logiciel. Vous trouverez ci-dessous les deux opérations à effectuer pour résoudre le problème.

1. Installation fichier odbc.msi

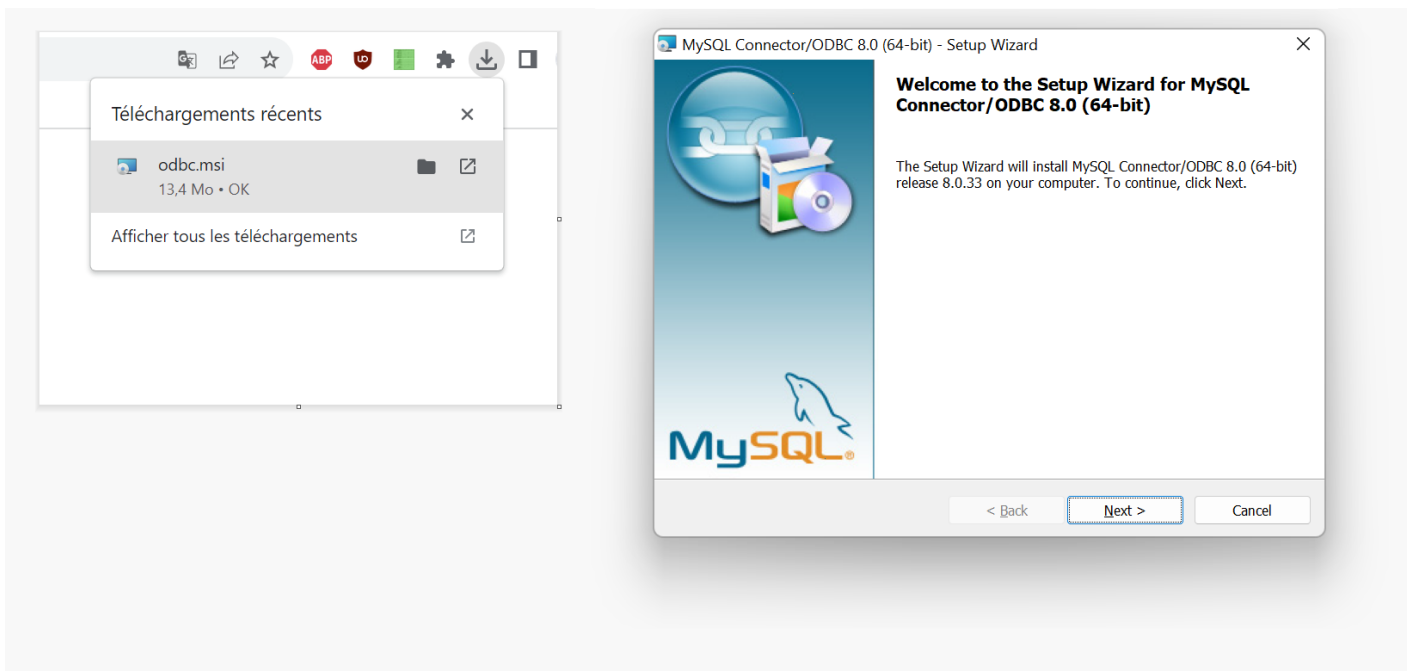
Afin de résoudre le problème, veuillez vous rendre sur la page unil.ch/softunil/gide. Une fois sur la page, **cliquez sur odbc.msi** afin de le télécharger.

← → ↻ www2.unil.ch/softunil/gide/

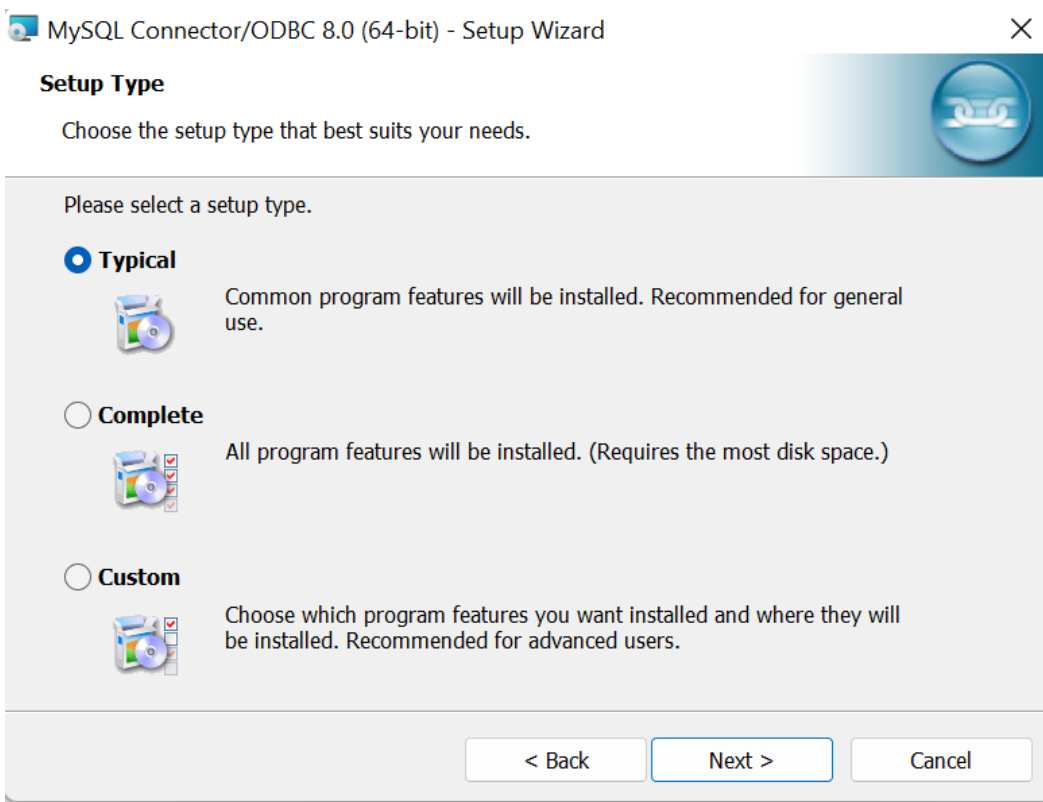
Index of /softunil/gide

Name	Last modified	Size	Description
 Parent Directory		-	
 odbc.msi	2023-07-04 11:17	13M	
 odbc.reg	2023-07-04 11:17	3.0K	
 vc.exe	2023-07-26 15:46	24M	

Lancez ensuite le fichier qui se trouvera dans vos téléchargements.

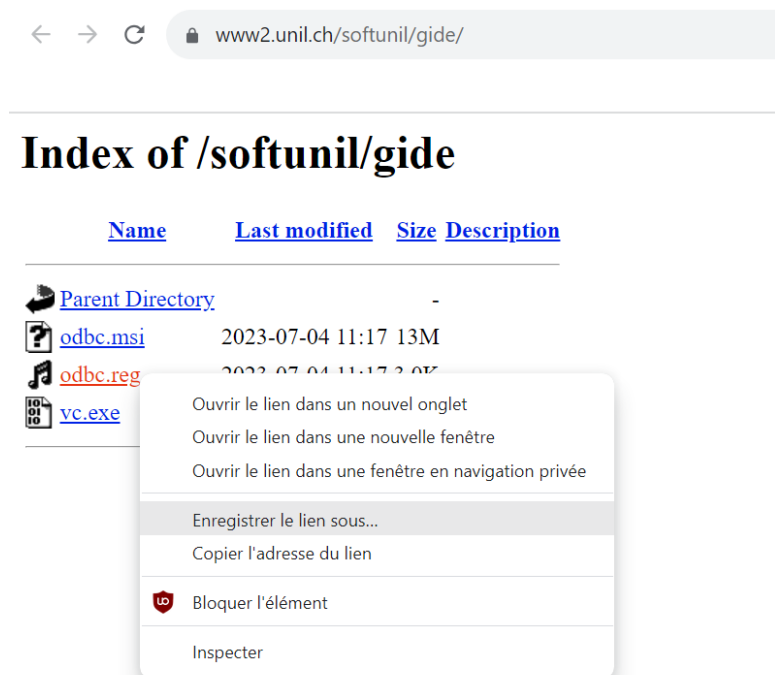


Installez le logiciel ODBC à l'aide de l'outil d'installation. Lorsque vous pourrez choisir entre "Typical", "Complete" ou "Custom", choisissez **Typical**.



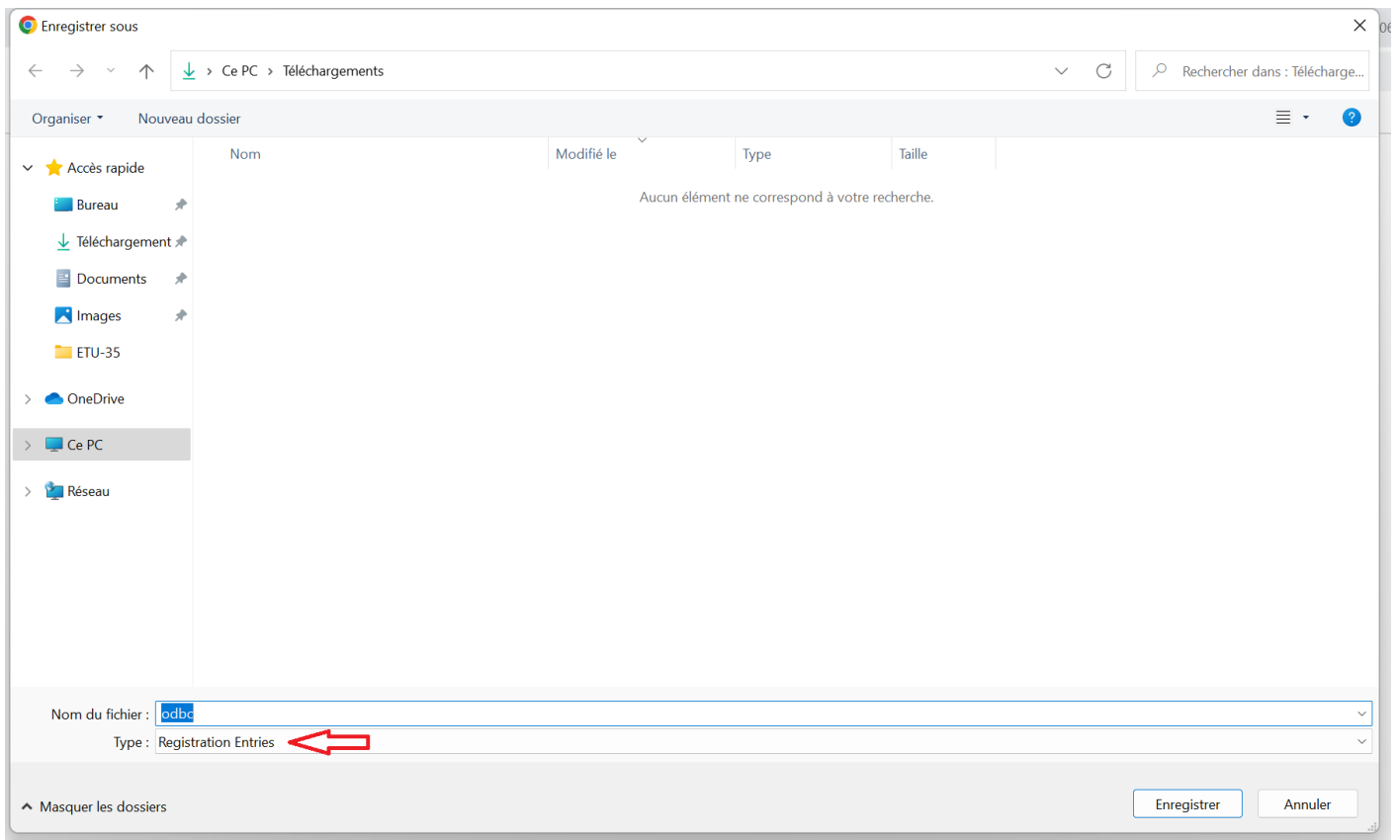
2. Lancement fichier odbc.reg

Une fois le logiciel installé, retournez sur la page unil.ch/softunil/gide puis effectuer un **clic-droit** sur **obdc.reg** et sélectionnez l'option "**Enregistrer le lien sous**" ou "**Enregistrer la cible du lien sous**".



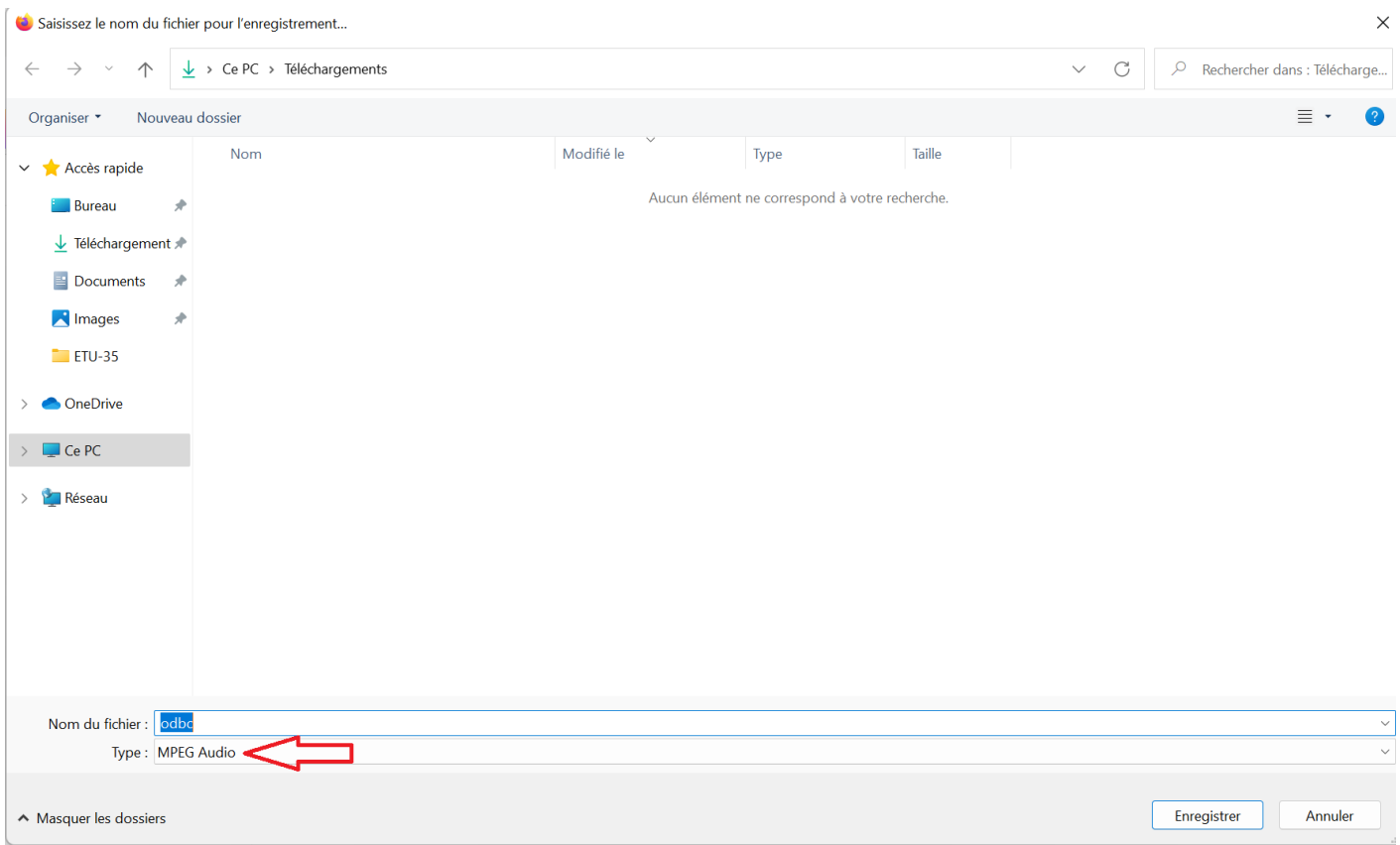
Une nouvelle fenêtre Windows apparaîtra. Deux options sont possibles.

Option 1 : La mention "Registration Entries" ou "Entrées de Registre" est présente

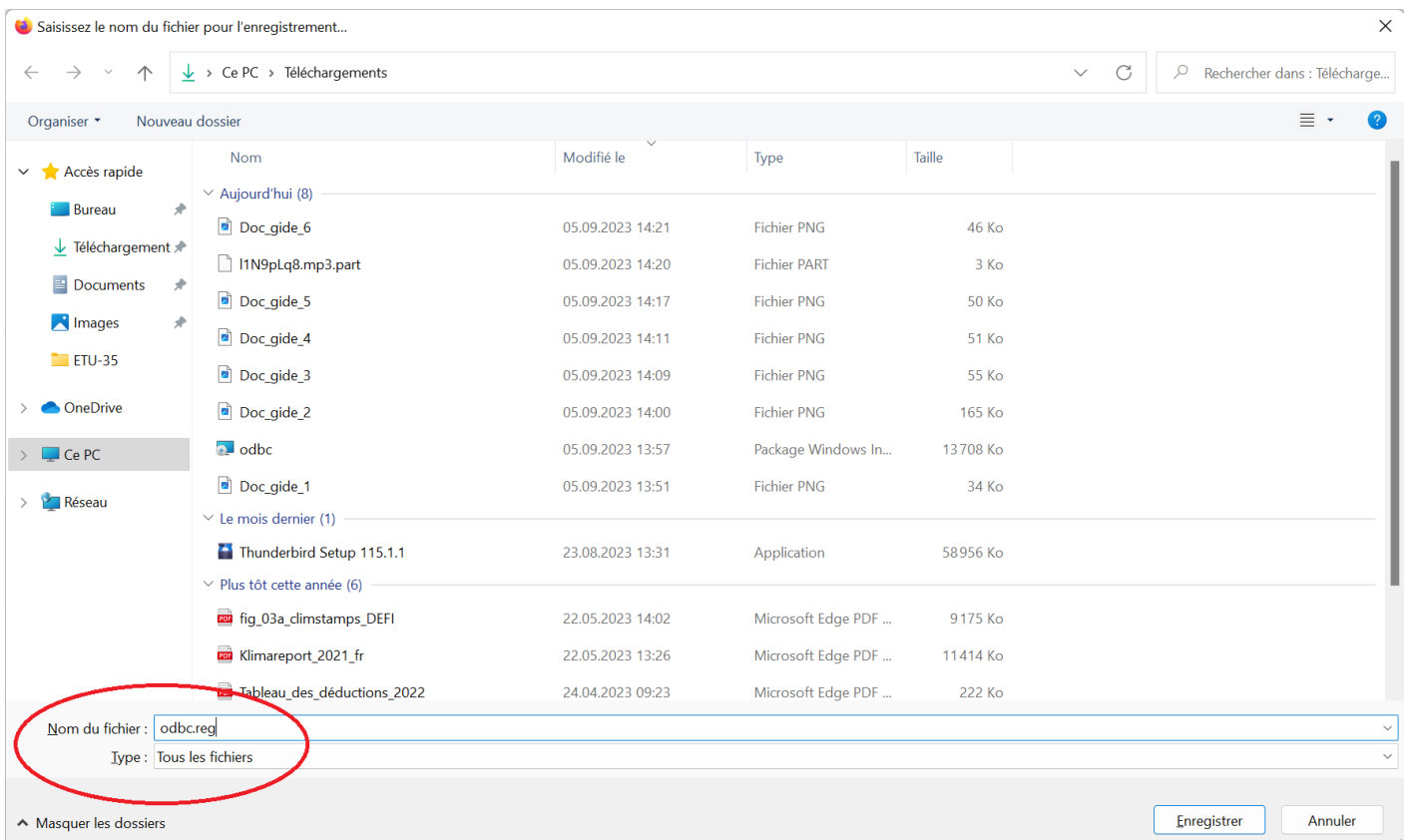


Dans ce cas, enregistrez simplement le fichier puis lancez le. **Sélectionnez "Accepter"** lorsque Windows vous informera des risques potentiels et vous conseillera de vérifier la source du fichier.

Option 2 : La mention "MPEG Audio" ou autre mention "audio" est présente



Dans ce cas, **cliquez sur le menu déroulant "Type" et sélectionnez "Tous les fichiers", puis éditez le champ "Nom du fichier" et entrez "odbc.reg".**



Enregistrez le fichier puis lancez le. **Sélectionnez "Accepter"** lorsque Windows vous informera des risques potentiels et vous conseillera de vérifier la source du fichier.

Si le fichier odbc.msi ne se lance pas

Veillez télécharger et lancer le fichier **vc.exe** qui se trouve sur la page unil.ch/soft/gide.

Si le problème persiste après le lancement du 3ème fichier et/ou que GIDE ne fonctionne toujours pas après ces procédures, merci de nous contacter par email à l'adresse helpdesk@unil.ch.

Révision #2

Créé 5 septembre 2023 11:42:34 par Pedro Tomé

Mis à jour 5 septembre 2023 12:45:29 par Pedro Tomé