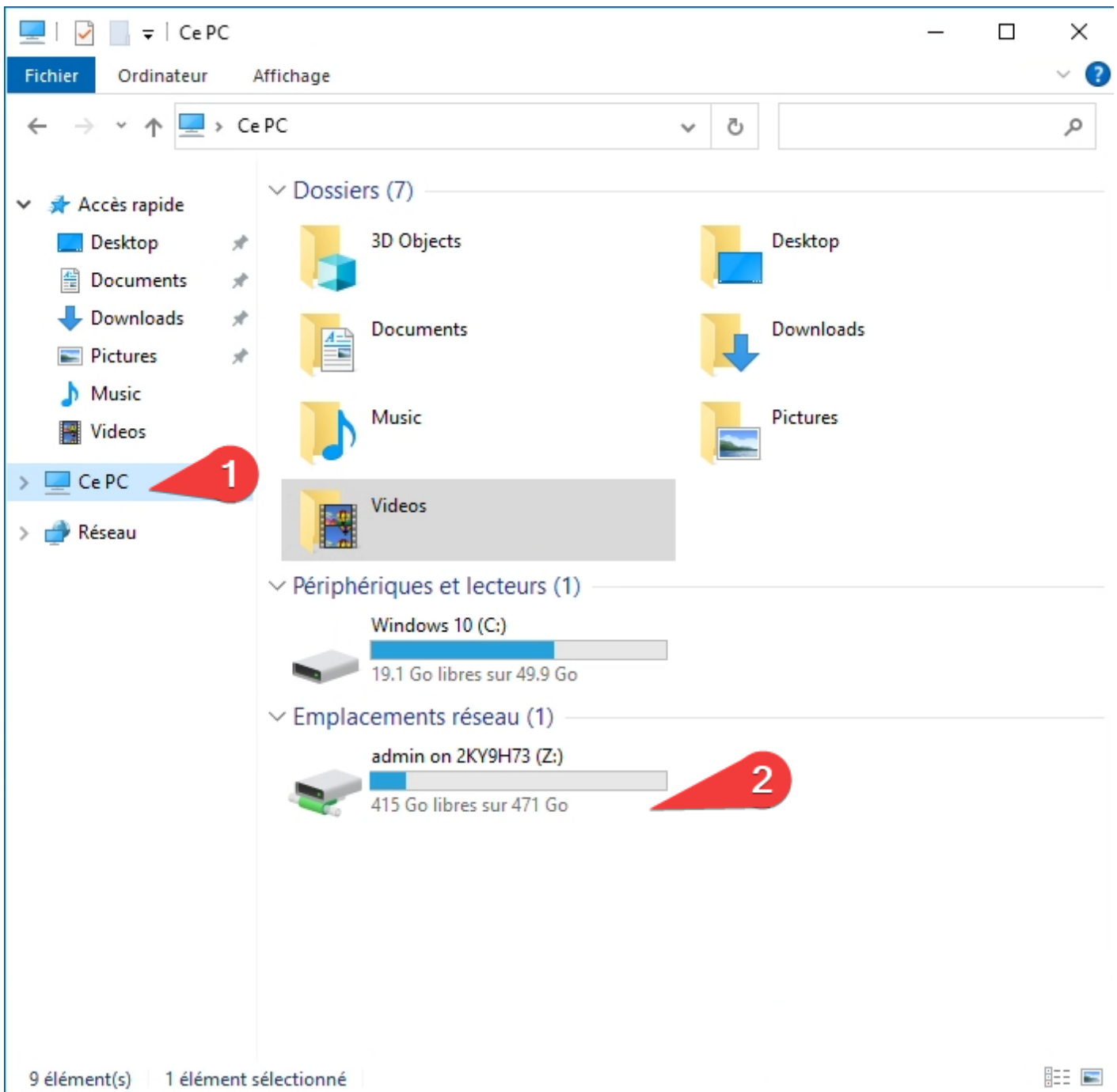


Récupérer des données sur sa machine virtuelle

1. Dossier partagé

Si vous utilisez l'application *VMware Horizon Client*, la fonctionnalité de lecteur partagé vous permet de transférer des données entre votre ordinateur personnel et la machine virtuelle. Si cette option est activée, vous pouvez accéder en cliquant sur *Ce PC* (1) dans une fenêtre de l'explorateur de fichier Windows. Dans l'exemple ci-dessous, le dossier *admin* est partagé (2)

If you are using the *VMware Horizon Client* application, the shared drive feature allows you to transfer data between your personal computer and the virtual machine. If this option is enabled, you can access it by clicking *This PC* (1) in a Windows File Explorer window. In the example below, the *admin* folder is shared (2)




Lors de votre première connexion, l'application vous proposera de connecter le dossier utilisateur de votre ordinateur personnel. Si vous voulez utiliser cette fonctionnalité, cliquez sur *Autoriser*.

The first time you log in, the application will offer you to connect the user folder of your personal computer. If you want to use this feature, click on *Allow*.



Partage de lecteur

Voulez-vous partager votre stockage amovible et vos fichiers locaux lorsque vous utilisez des applications et postes de travail distants ?

Autoriser l'accès à votre stockage amovible et à vos fichiers locaux  C:\Users\admin

Pour obtenir plus de choix, accédez à Paramètres > Partage de lecteur

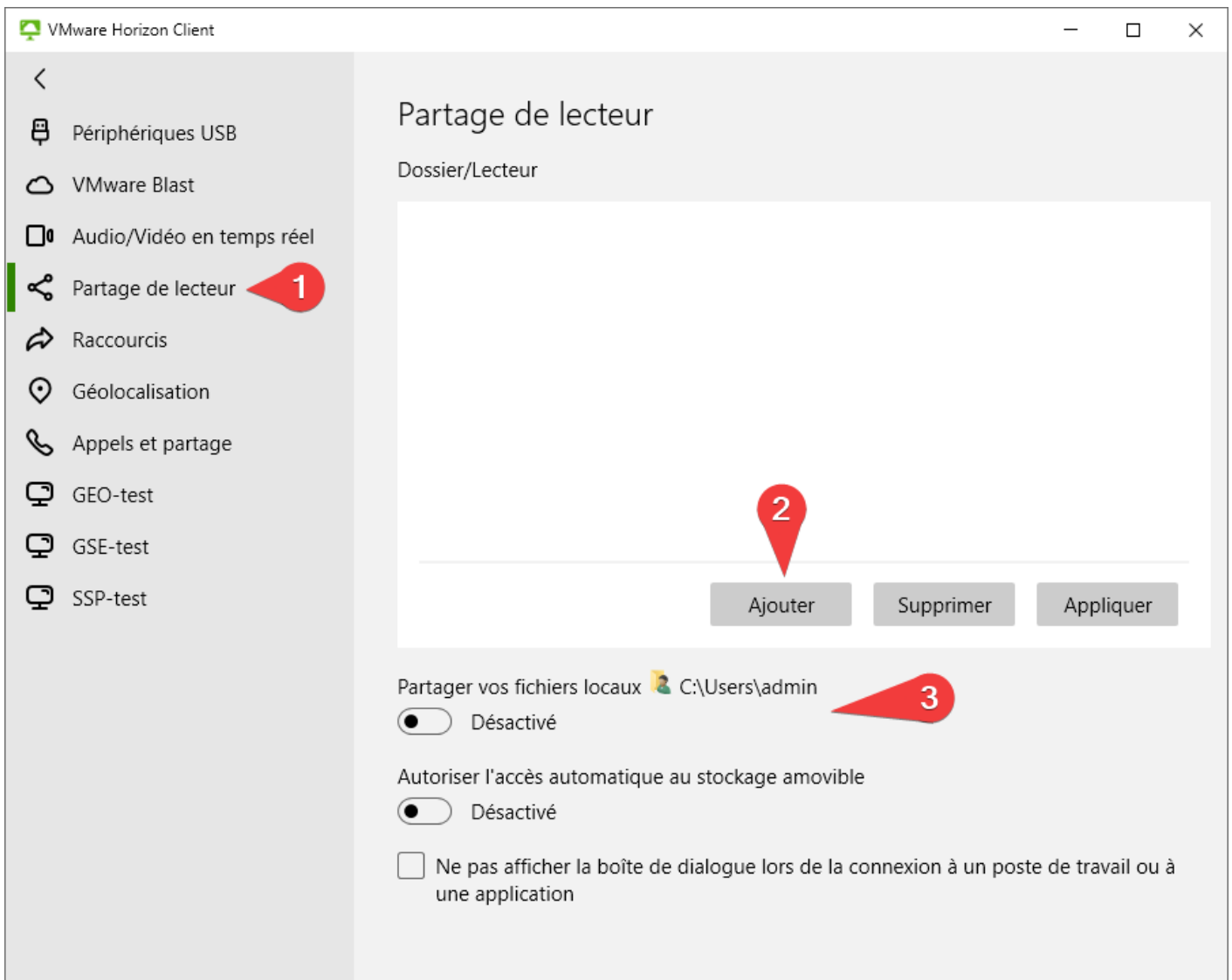
☒ Ne plus afficher cette boîte de dialogue

Autoriser

Refuser

Si vous voulez connecter un autre dossier, ouvrez les paramètres et cliquez sur *Partage de lecteur* (1) à droite. Vous pourrez ensuite cliquer sur *Ajouter* (2) et sélectionner le dossier désiré. Depuis ce menu, vous pouvez aussi activer ou désactiver le partage du dossier utilisateur (3).

If you want to connect another folder, open the settings and click on *Drive and Folder Sharing* (1) on the right. Then you can click on *Add* (2) and select the desired folder. From this menu, you can also enable or disable the user folder's access (3).



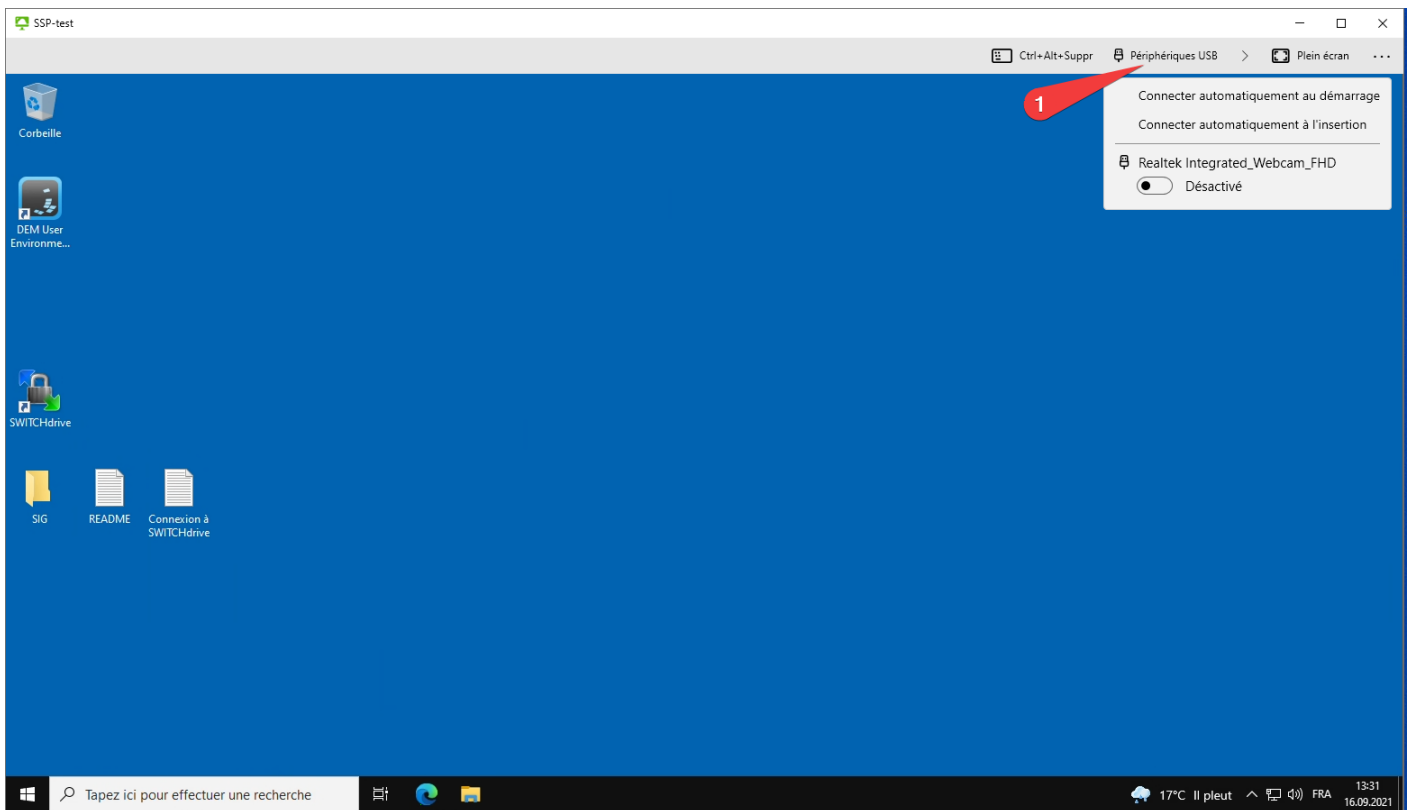
2. Clef USB ou disque dur externe

Vous pouvez connecter une clef USB ou un disque dur externe à votre ordinateur ou à un ordinateur des salles de cours. Le périphérique sera normalement automatiquement détecté par la machine virtuelle.

Si ce n'est pas le cas, vous pouvez cliquer sur *Périphérique USB* (1) sur le menu en haut de l'écran pour forcer la connexion.

You can connect a USB drive or an external hard drive to your computer or to a computer in the classrooms. The device will normally be automatically detected by the virtual machine.

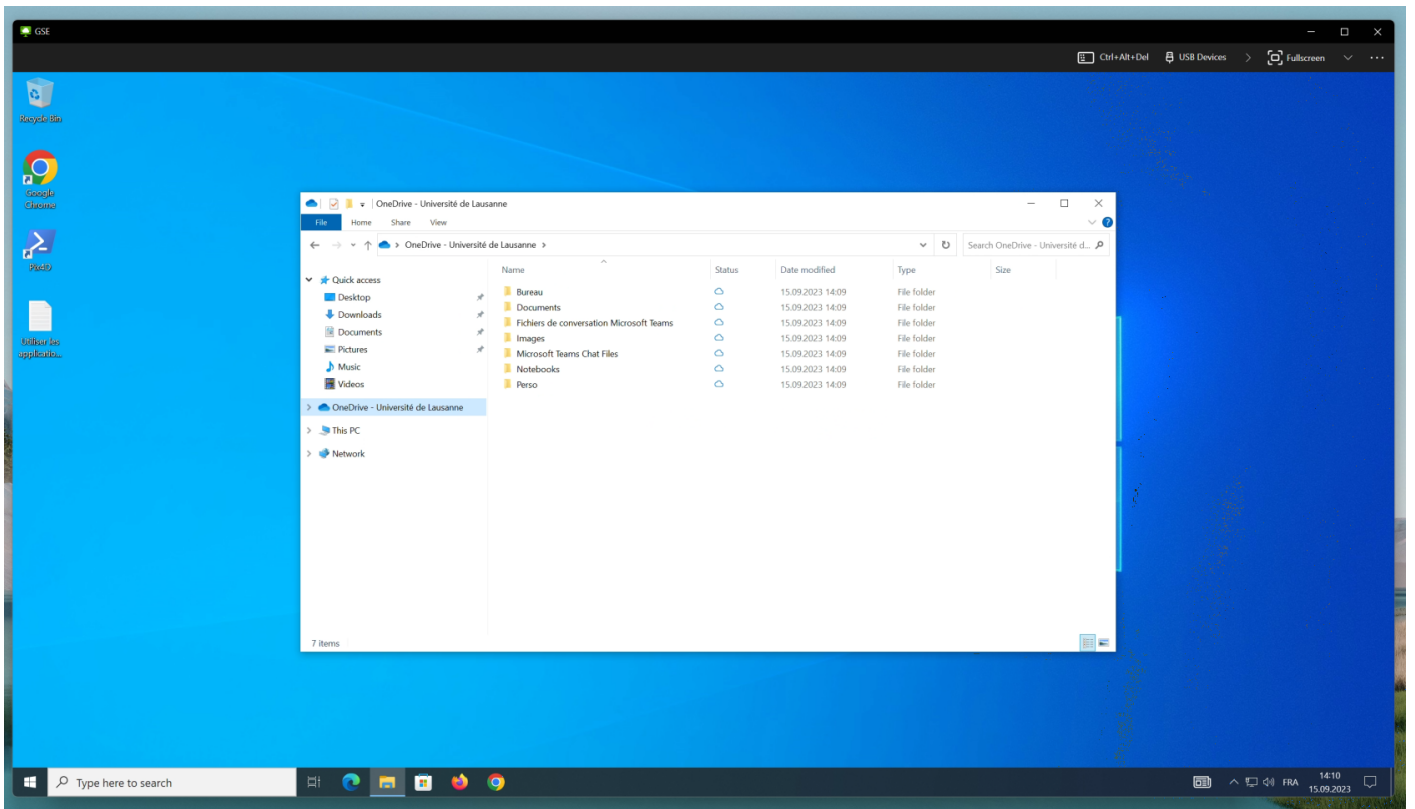
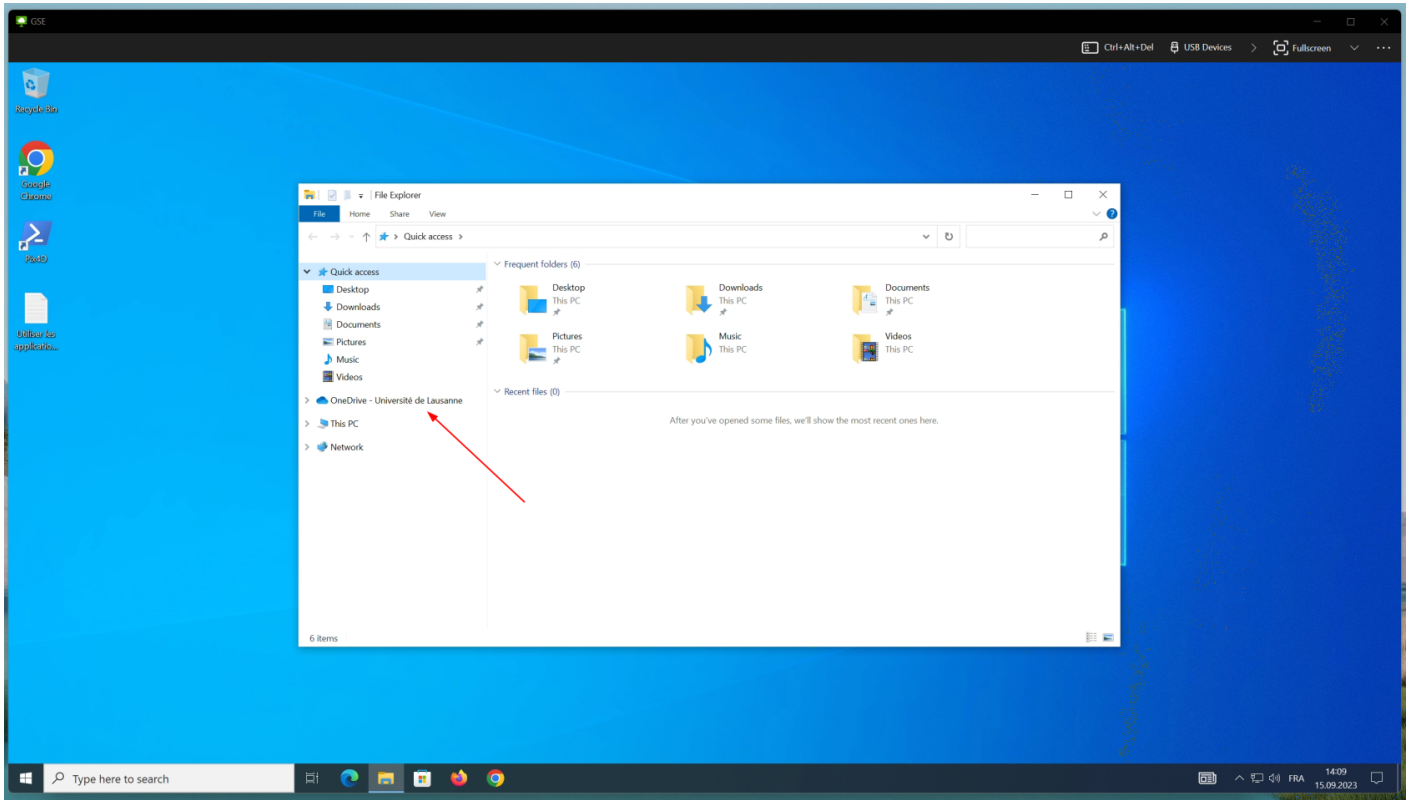
If this is not the case, you can click on *USB Device* (1) on the top menu to force the connection.



3. OneDrive

Lors de la connexion à votre session, vous êtes automatiquement connecté à OneDrive et la synchronisation se lance automatiquement. Vous pouvez accéder à vos fichiers depuis l'explorateur Windows.

Notre documentation OneDrive se trouve sur [cette page](#).



Révision #5

Créé 7 septembre 2021 06:55:27 par François Bavaud

Mis à jour 15 septembre 2023 12:13:32 par François Bavaud