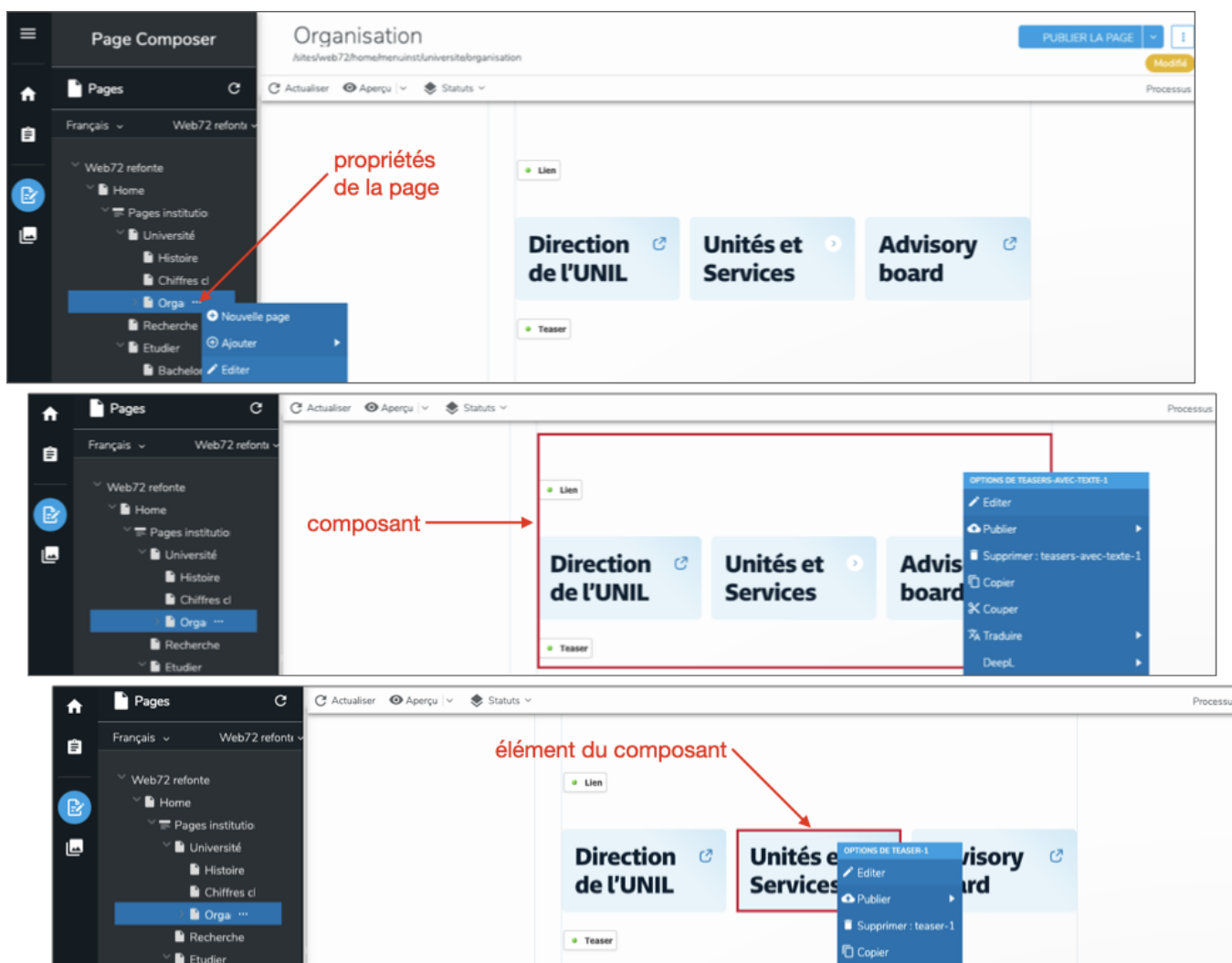


Gestion des composants dans Jahia

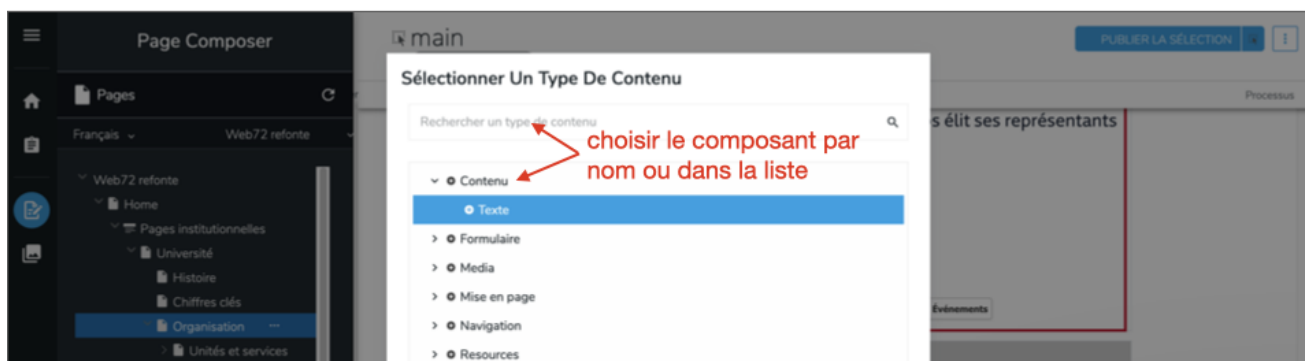
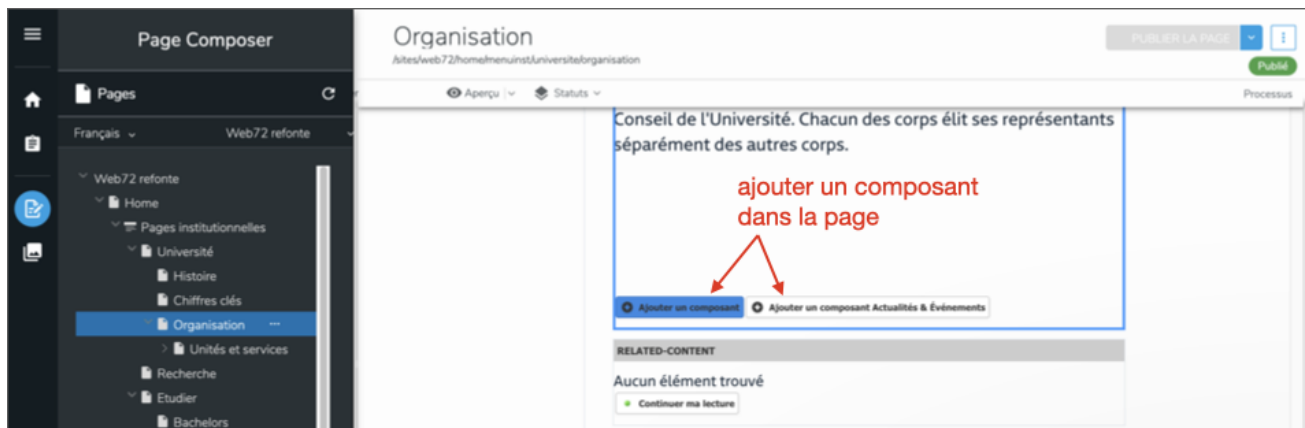
Editer une page

En survolant la page avec la souris, on choisit la partie à éditer avec un clic droit : propriétés de la page, composant, élément du composant...



Ajouter des composants dans une page

L'ajout de composants s'effectue avec les boutons *Ajouter un composant* et *Ajouter un composant actualités et événements* au bas de la zone "main" de la page. Dans la fenêtre permettant de choisir le composant à ajouter, on peut soit le sélectionner dans la liste, soit taper le début de son nom dans le champ "rechercher un type de contenu" :

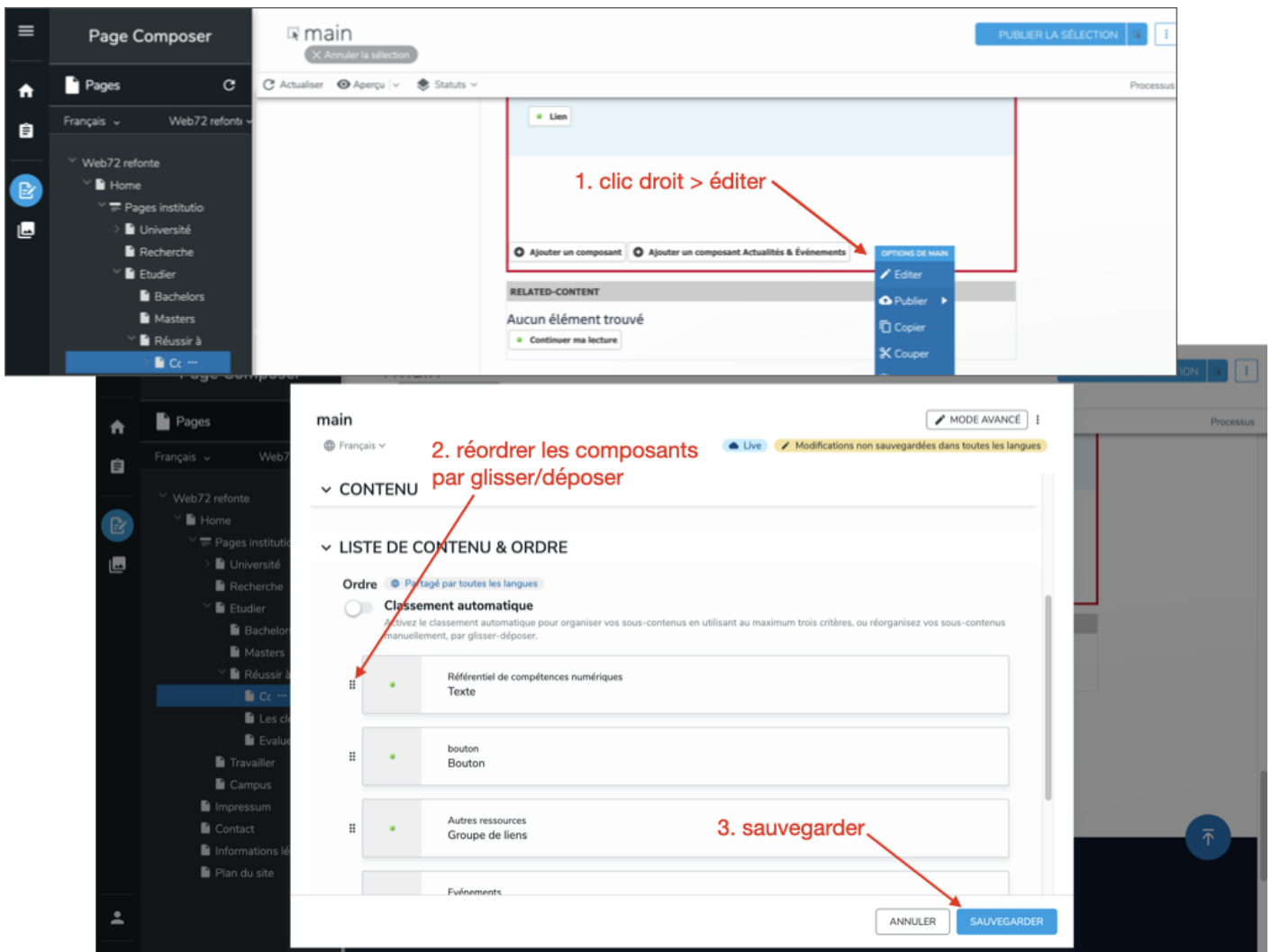


Trier les composants dans une page

Lors de l'ajout de nouveaux composants dans une page, ils vont automatiquement se trouver en dernière position dans la liste des composants. On peut en modifier l'ordre si nécessaire, 2 moyens sont disponibles pour cela :

- le glisser/déposer
- le clic droit dans la zone "main" de la page* pour faire apparaître le menu contextuel qui permettra de trier les composants : *éditer > liste de contenu & ordre*, puis réordonner les composants et sauvegarder

(* dans la partie "main", faire le clic droit ailleurs que dans les composants eux-mêmes, par exemple juste à droite des boutons "ajouter un composant" en bas de la zone)



Réglage de la marge entre les composants

Afin de correspondre aux bonnes pratiques en matière de design web, la marge verticale qui sépare les composants d'une même page est réglable, ceci pour chaque composant. On peut ainsi rapprocher visuellement des composants faisant partie d'un même groupe de contenus, comme par exemple un bouton sous un texte auquel il se rapporte (exemple ci-dessous).

Evaluation des enseignements

Nous le considérons avant tout comme un moyen de dialoguer avec votre enseignante, enseignant, de lui faire part de votre opinion sur son enseignement et de lui donner d'éventuelles pistes d'amélioration en toute tranquillité puisque l'anonymat est à la base du processus.

Evaluer

Les clés pour débuter

Vous trouverez ici conseils, astuces et liens vers les ressources UNIL disponibles pour élaborer vos propres stratégies d'apprentissage et mettre toutes les chances de votre côté.

[Bien débuter ses études](#)

composant *Texte* avec
marge basse par défaut

Evaluation des enseignements

Nous le considérons avant tout comme un moyen de dialoguer avec votre enseignante, enseignant, de lui faire part de votre opinion sur son enseignement et de lui donner d'éventuelles pistes d'amélioration en toute tranquillité puisque l'anonymat est à la base du processus.

Evaluer

Les clés pour débuter

Vous trouverez ici conseils, astuces et liens vers les ressources UNIL disponibles pour élaborer vos propres stratégies d'apprentissage et mettre toutes les chances de votre côté.

[Bien débuter ses études](#)

composant *Texte* avec
marge basse réduite

Page Composer Evaluation des enseignements

MODE AVANCÉ

Langue: Français

CONTENU

Nous le considérons avant tout comme un moyen de dialoguer avec votre enseignante, enseignant, de lui faire part de votre opinion sur son enseignement et de lui donner d'éventuelles pistes d'amélioration en toute tranquillité puisque l'anonymat est à la base du processus.

MARGE

Marge

Marge basse Partagé par toutes les langues

Réduite

la marge basse est réglable dans chaque composant

ANNULER SAUVEGARDER

vous trouverez ici conseils, astuces et liens vers les ressources UNIL disponibles pour élaborer vos propres stratégies

Voir également

- [la liste des composants](#)
- [les bases de l'édition](#)

[Documentation Jahia : [retour au sommaire](#)]

Révision #11

Créé 21 août 2025 08:26:04 par PW

Mis à jour 23 avril 2026 08:33:55 par PW