

Introduction à Jahia

Qu'est-ce que Jahia ?

Jahia est un CMS, ou content management system: C'est une application web permettant de créer et mettre à jour des sites web. Il existe de nombreux CMS permettant de répondre à différents besoins. A l'UNIL, nous employons Jahia pour réaliser nos sites web institutionnels (prestations, services, facultés, instituts etc.), et WordPress en complément pour d'autres types de sites.

La documentation figurant dans ce wiki concerne uniquement la version de Jahia employée à l'UNIL et les templates et composants développés à l'UNIL. Elle n'est pas pertinente pour des personnes qui chercheraient un mode d'emploi Jahia global à employer hors du contexte UNIL.

Que pourrez-vous éditer dans votre site Jahia ?

Les sites web institutionnels de l'UNIL doivent clairement pouvoir être reconnaissables comme faisant partie d'un ensemble. Ils utilisent les mêmes modèles de page (ou templates).

Par conséquent, ils vont partager plusieurs éléments communs, au niveau structurel, visuel et fonctionnel: en-tête, pied de page, navigation, styles etc. Les aspects concernant la structure et la mise en page sont décrits dans la [ligne graphique web UNIL](#).

Voici ce que vous pourrez éditer dans votre site Jahia:

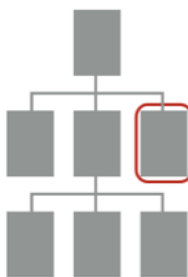
- structure du site, contenu des pages à l'aide des composants disponibles (par ex. tableaux, galeries, formulaires...)
- gestion des liens hypertextes et mise en forme du contenu
- gestion des images, des documents PDF, Word...
- insertion de certains contenus externes (par ex. actualités et événements saisis dans MyUNIL, publications Serval, vidéos YouTube, carte Google Maps...)
- création et gestion de formulaires (pour contact, inscription...)
- statut des pages: brouillon ou publiées, visibles ou masquées

En complément, notre équipe web peut activer certaines options ou modifications sur demande (par ex. protéger l'accès à une rubrique par mot de passe, modifier l'en-tête ou le pied de page).

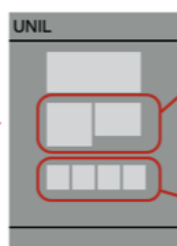
Principe de l'imbrication: pages > composants > éléments

Un site web Jahia est composé d'un ensemble de pages, qui sont elles-mêmes composées de composants de contenu (aussi appelées boîtes de contenu), et ces composants sont une addition d'éléments de contenu.

1. site composé de pages



2. pages composées de composants de contenu

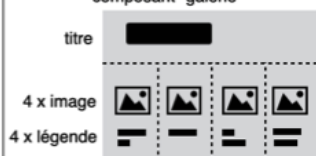


3. composants de contenu composés d'éléments

exemple 1 : composant "contenu responsive"



exemple 2 : composant "galerie"



Les composants de contenu

Il existe plusieurs types de composants, qui peuvent voisiner sur une page, comme dans cet exemple :

Modèles de pages

Dans les templates institutionnels UNIL actuels, 2 modèles de pages sont disponibles, chacun autorisant certains types de composants :

- le modèle "page d'accueil", disponible uniquement pour la homepage
- le modèle "page de contenu", pour toutes les pages de contenu du site.

Edition et publication = 2 étapes distinctes

Les ajouts ou modifications de contenu dans les sites Jahia ne sont pas publiés immédiatement, la publication est un processus distinct qu'il faut lancer manuellement. Ceci permet de compléter et relire une nouvelle page ou un nouveau contenu avant de le rendre visible pour tout le monde.

Ce processus concerne également les suppressions de contenu: lorsqu'on supprime une page ou un contenu, il faut ensuite "publier la suppression" pour qu'elle soit effective.

Possibilité de masquer une page ou un contenu temporairement

Jahia permet de masquer temporairement une page ou un contenu si on souhaite le rendre temporairement non visible mais qu'on veut le garder pour un usage ultérieur. Pour cela il ne faut pas dépublier ce contenu, mais agir sur sa propriété de visibilité.

Formulaires

Un composant "formulaire" permet d'ajouter sur une page un formulaire d'inscription ou de contact. Les données récoltées au moyen de ce formulaire sont consultables dans l'interface d'édition de Jahia, et sont également envoyées par email à l'adresse mail spécifiée dans les paramètres du formulaire.

Pages ou rubriques protégées par mot de passe

En option, il est possible de restreindre la consultation d'une page ou d'une rubrique (=une page et ses sous-pages) à un groupe de personnes qui devront s'identifier par mot de passe. Ce mécanisme n'est applicable que pour des groupes de personnes disposant d'un compte UNIL, et permet ainsi de créer si nécessaire une partie "intranet" dans un site Jahia. Son activation n'est pas possible directement dans l'interface, il faut en faire la demande au helpdesk.

Affichage de contenus externes (UNIL ou hors UNIL)

En plus du contenu édité directement dans les sites Jahia, il est possible d'y faire afficher certains contenus provenant d'autres sites et applications:

- de l'UNIL (par ex. actualités et événements saisis dans MyUNIL, publications Serval)
- ou hors UNIL (par ex. vidéos YouTube, carte Google Maps, flux Twitter)

Référencement

Jahia permet également de travailler à un référencement efficace du site, tant au niveau de sa structure (arborescence, niveaux de titres dans les pages) que de la saisie de méta descriptions et de textes alternatifs. Nous envoyons régulièrement aux principaux moteurs de recherche des plans de nos sites Jahia au format sitemap.xml.

Voir aussi:

- [Ligne graphique web UNIL pour les sites Jahia](#)
- [Bases de l'édition dans Jahia](#)

[Documentation Jahia: [retour au sommaire](#)]

Révision #32

Créé 26 octobre 2022 12:17:57 par PW

Mis à jour 10 février 2025 15:40:04 par PW