

Quelle formation Jahia dois-je suivre ?

Depuis le printemps 2025, la formation Jahia est structurée temporairement d'une nouvelle manière, afin de s'adapter au projet de **refonte web des sites de facultés et de départements** actuellement en cours. Ces migrations vers le nouveau design vont se dérouler par étapes, et ce processus qui s'étalera sur deux ans (2025 + 2026).

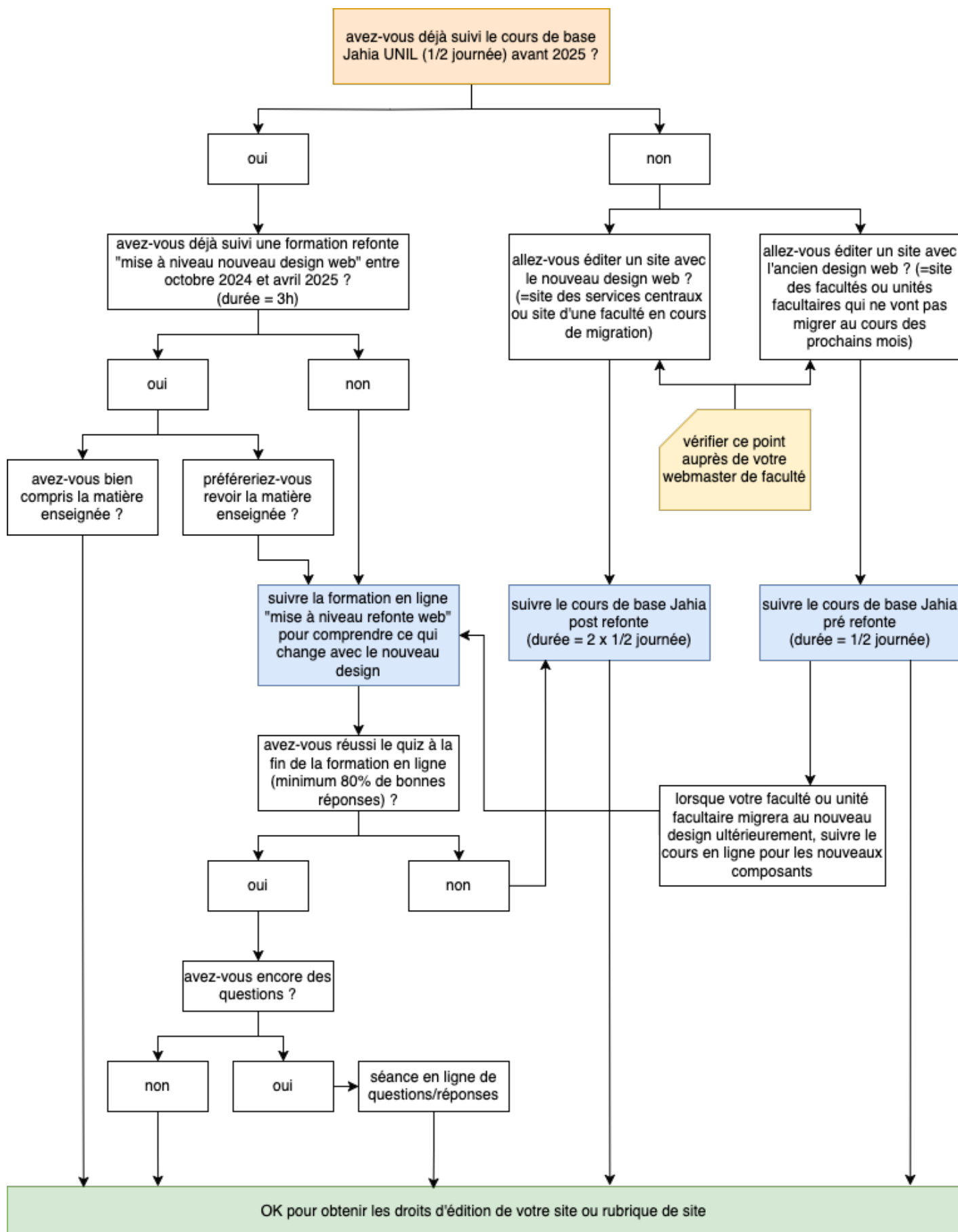
Pendant cette période transitoire, nous proposons aux personnes chargées d'éditer un site Jahia ou une rubrique de site **3 formations différentes** en fonction de leur situation :

- **pour les personnes qui débutent avec Jahia**, 2 cours de base à choix selon qu'elles doivent utiliser le nouveau design ou l'ancien design, en fonction de la date de migration de leur site :
 - cours pour éditer les sites utilisant déjà le nouveau design ou allant l'utiliser dans les prochaines semaines (=cours post refonte web)
 - cours pour éditer les sites utilisant encore l'ancien design pendant quelques mois (=cours pré refonte web)
- **pour les personnes qui ont déjà suivi le cours de base et connaissent donc Jahia**, mais qui n'ont pas encore suivi une formation au nouveau design, nous proposons une mise à niveau (formation en ligne) pour apprendre à utiliser le nouveau design.

Certaines personnes ont déjà suivi le cours de base Jahia il y a longtemps mais n'ont pas eu l'occasion d'éditer souvent dans Jahia depuis lors, et ont peut-être l'impression d'avoir oublié comment faire. Elles sont les bienvenues si elles veulent suivre le cours de base une nouvelle fois.

Les inscriptions aux cours Jahia et à la mise à niveau se font sur <https://courses.unil.ch/ci> .

Voici comment choisir une formation Jahia en fonction de votre profil :



Révision #24

Créé 22 avril 2025 08:40:06 par PW

Mis à jour 13 mai 2025 10:05:26 par PW