

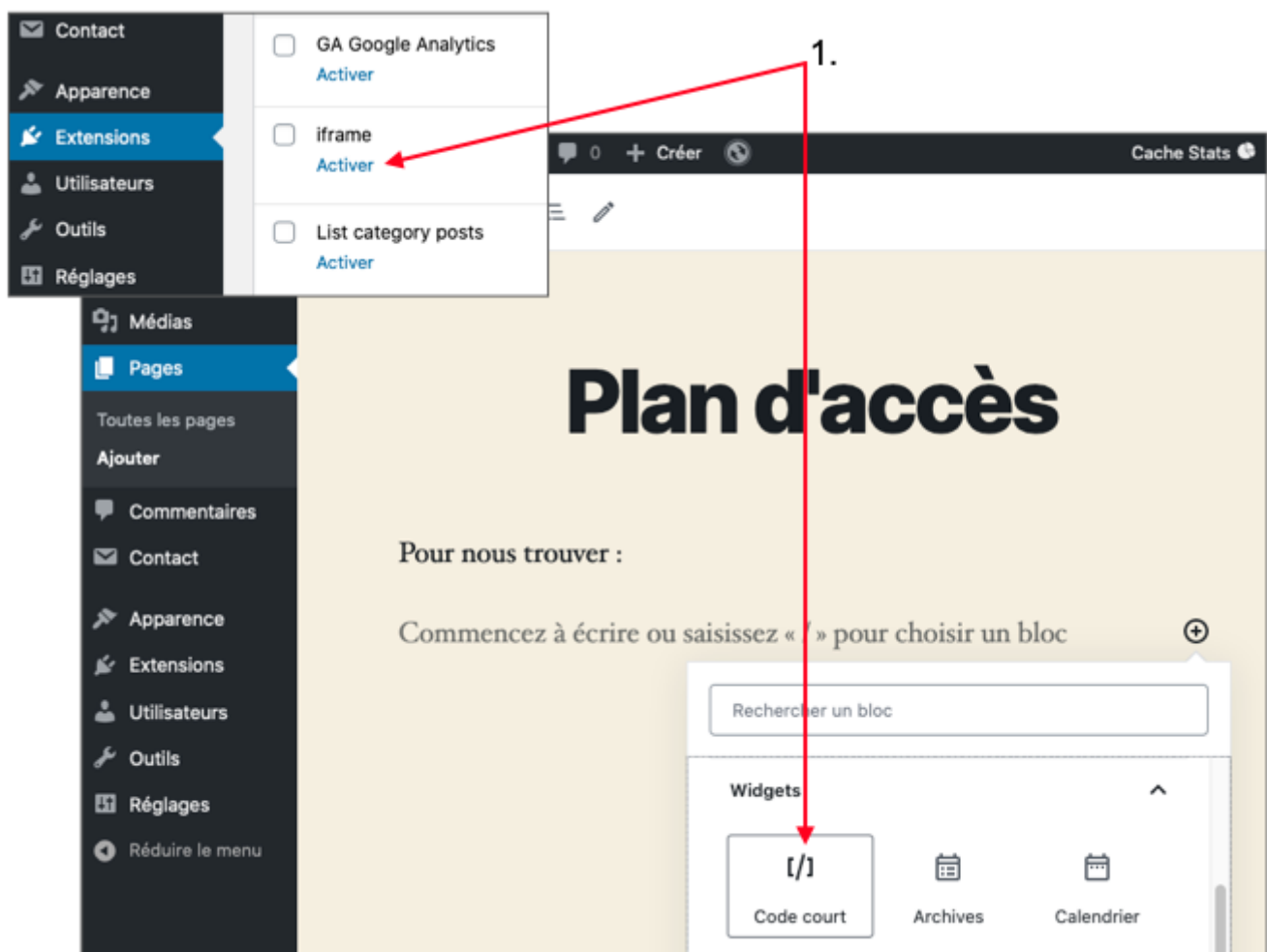
Une carte Google Maps sur votre site web

Comment ajouter une carte Google Maps sur une page de votre site web UNIL

Pour un site WordPress UNIL

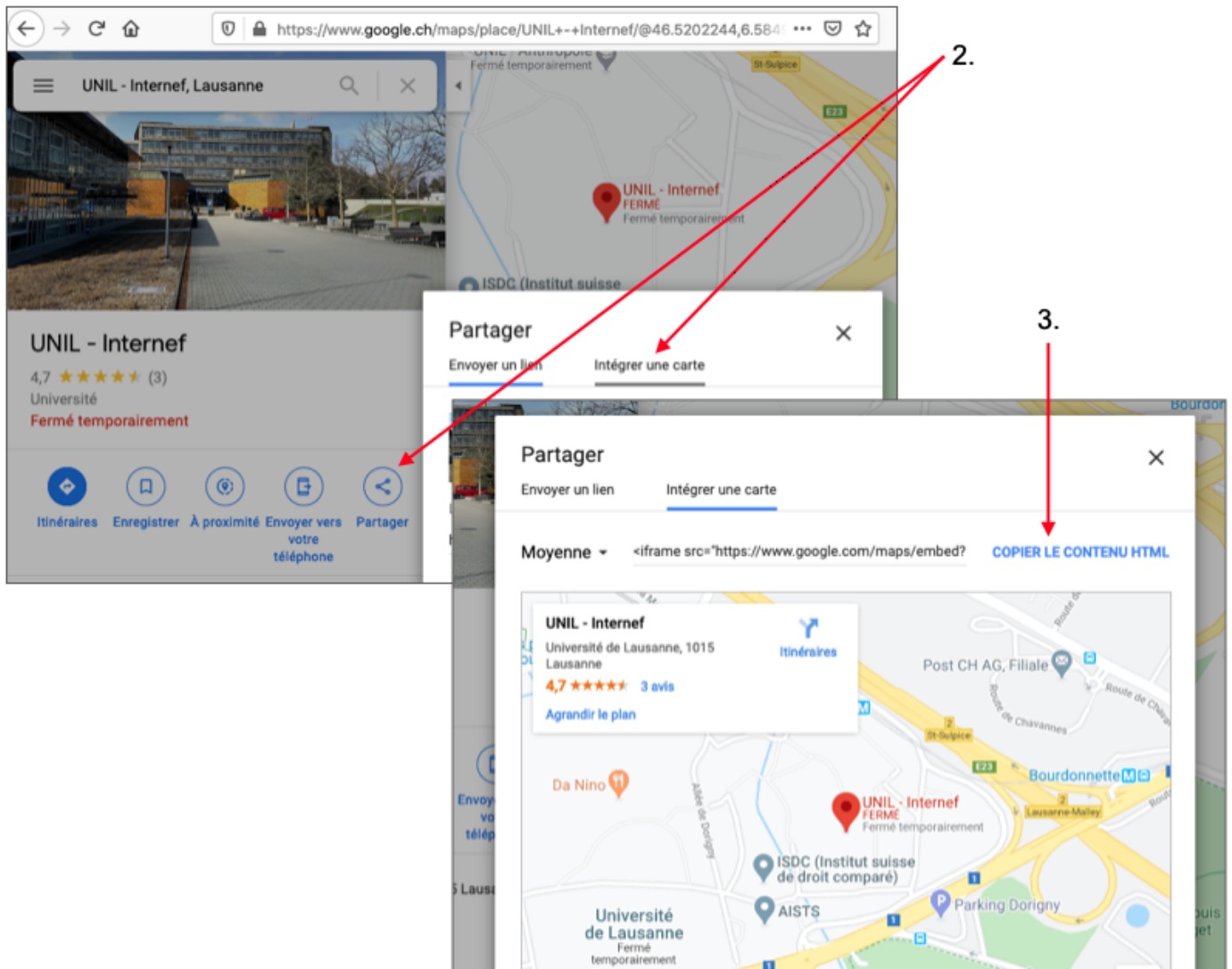
Cet ajout d'une carte Google Maps va s'effectuer à l'aide d'un iframe, que l'on peut insérer dans une page sous forme de bloc "code court".

1. Activer l'extension *iframe* et insérer un bloc "widget - code court" à l'emplacement où vous souhaitez ajouter la carte



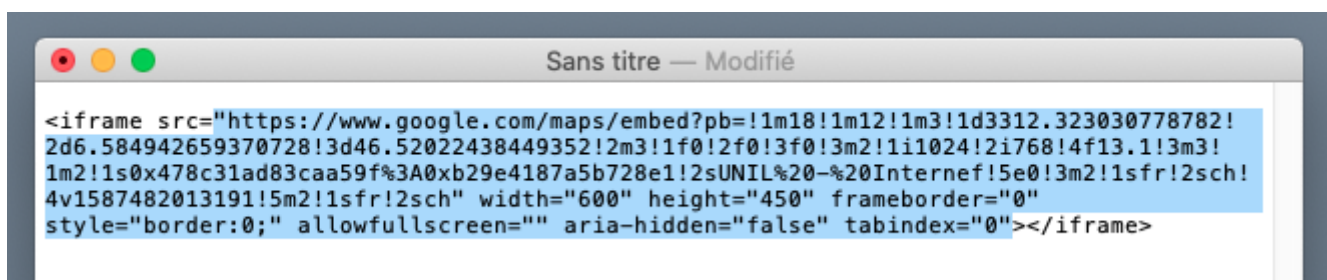
2. Aller sur <https://www.google.ch/maps> et rechercher l'adresse souhaitée (dans notre exemple, l'adresse de l'Internef), puis choisir *partager* et *intégrer une carte*

3. Copier le contenu HTML



4. Ouvrir un éditeur de texte (TextEdit, Bloc notes, Word...) comme presse-papier temporaire et y coller le contenu HTML

5. Sélectionner précisément la partie du contenu HTML illustrée ci-dessous et la copier



6. Coller ce contenu dans la syntaxe d'appel du code court nécessaire pour l'iframe: [iframe src= ...]

```
Sans titre — Modifié

<iframe src="https://www.google.com/maps/embed?pb=!1m18!1m12!1m3!1d3312.323030778782!
2d6.584942659370728!3d46.52022438449352!2m3!1f0!2f0!3f0!3m2!1i1024!2i768!4f13.1!3m3!
1m2!1s0x478c31ad83caa59f%3A0xb29e4187a5b728e1!2sUNIL%20-%20Internef!5e0!3m2!1sfr!2sch!
4v1587482013191!5m2!1sfr!2sch" width="600" height="450" frameborder="0"
style="border:0;" allowfullscreen="" aria-hidden="false" tabindex="0"></iframe>

[iframe src="https://www.google.com/maps/embed?pb=!1m18!1m12!1m3!1d3312.323030778782!
2d6.584942659370728!3d46.52022438449352!2m3!1f0!2f0!3f0!3m2!1i1024!2i768!4f13.1!3m3!
1m2!1s0x478c31ad83caa59f%3A0xb29e4187a5b728e1!2sUNIL%20-%20Internef!5e0!3m2!1sfr!2sch!
4v1587482013191!5m2!1sfr!2sch" width="600" height="450" frameborder="0"
style="border:0;" allowfullscreen="" aria-hidden="false" tabindex="0"]
```

7. Copier-coller le code court avec son contenu dans le bloc "widget - code court" et mettre à jour la page

Plan d'accès

Pour nous trouver :

[/] Code court

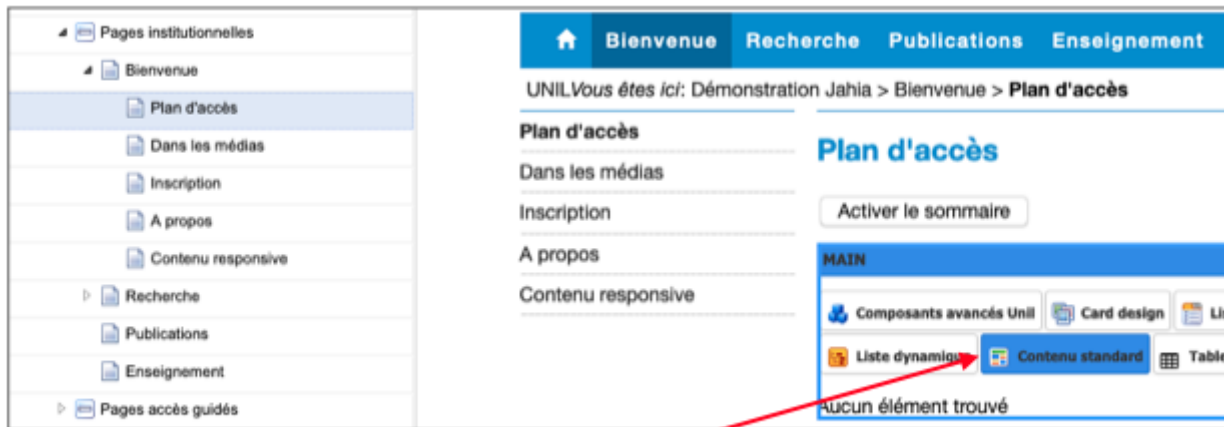
```
[iframe src="https://www.google.com
/maps/embed?pb=!1m18!1m12!1m3!1d3312.323030778782!2d6.5849426
59370728!3d46.52022438449352!2m3!1f0!2f0!3f0!3m2!1i1024!2i768!4f
13.1!3m3!1m2!1s0x478c31ad83caa59f%3A0xb29e4187a5b728e1!2sUNIL
%20-%20Internef!5e0!3m2!1sfr!2sch!4v1587482013191!5m2!1sfr!2sch"
width="600" height="450" frameborder="0" style="border:0;"
allowfullscreen="" aria-hidden="false" tabindex="0"]
```

Problème connu: cette méthode ne tient pas compte des dimensions spécifiées dans le code HTML de l'iframe. La carte va occuper toute la largeur de la colonne dans laquelle elle est insérée, et on ne peut pas agir sur sa hauteur.

Pour un site Jahia UNIL

Cet ajout d'une carte Google Maps va s'effectuer à l'aide d'un iframe, dont le code source va être fourni par Google Maps et inséré dans une boîte Jahia "contenu standard".

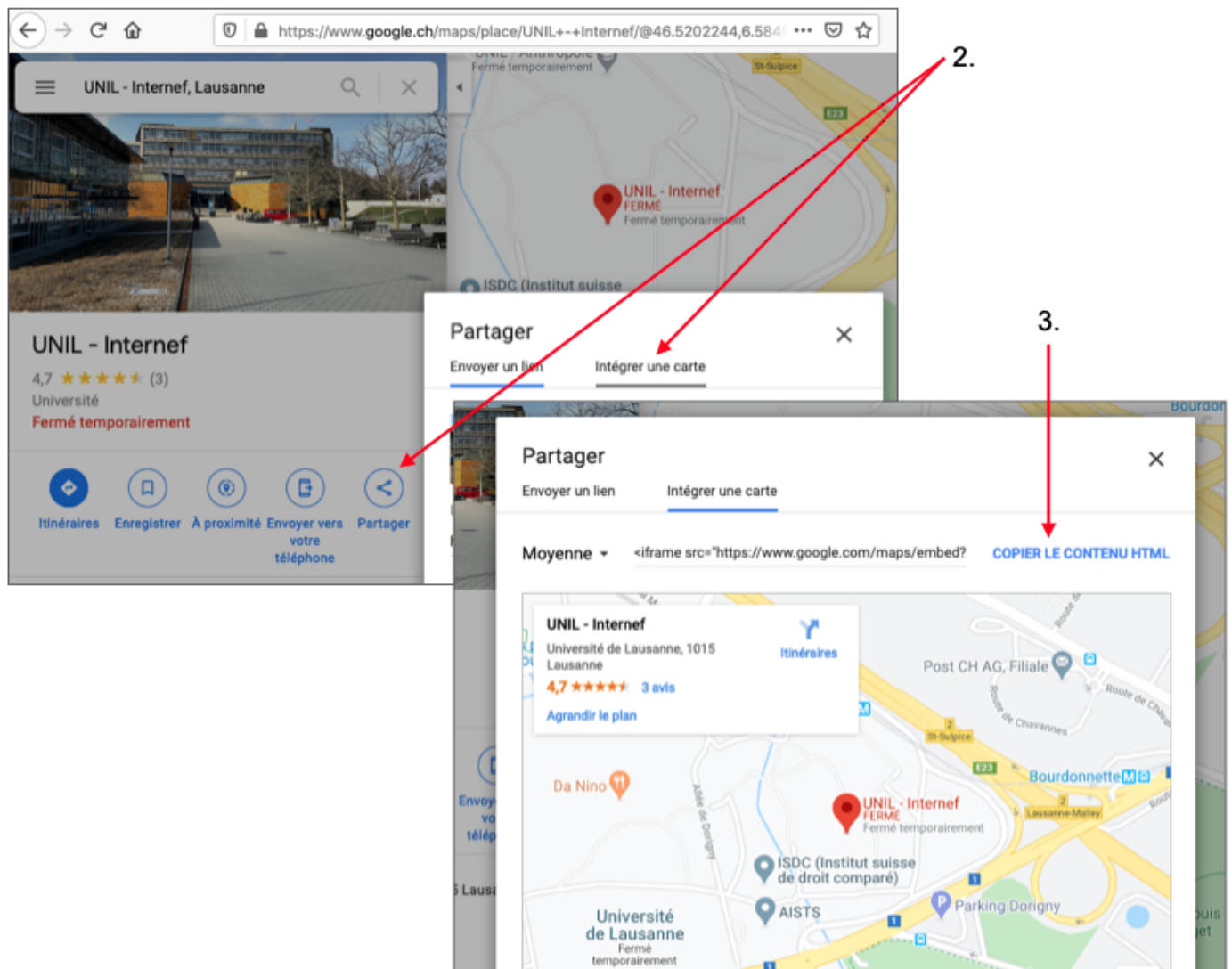
1. Sur la page qui devra afficher la carte, créer une boîte de contenu standard



1.

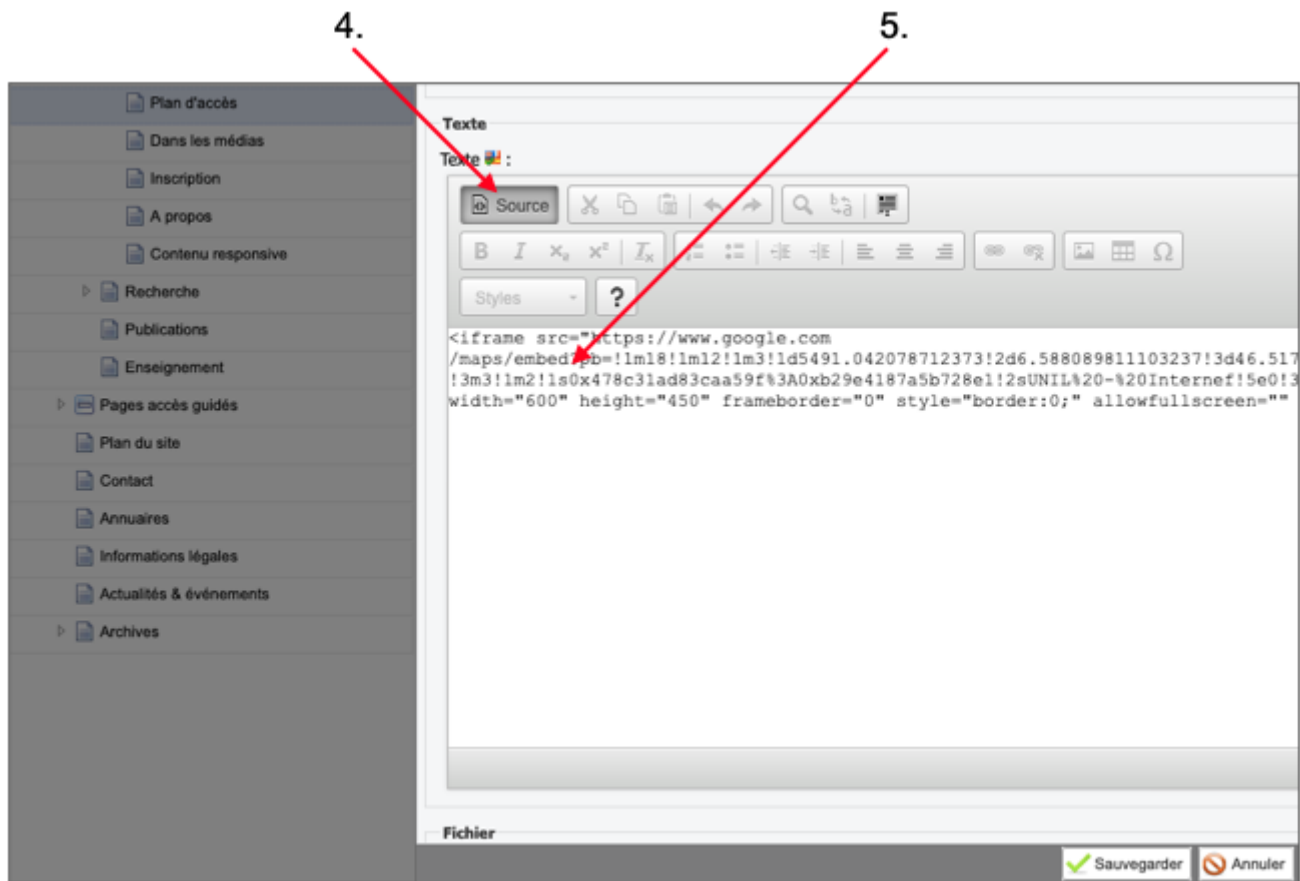
2. Aller sur <https://www.google.ch/maps> et rechercher l'adresse souhaitée (dans notre exemple, l'adresse de l'Internef), puis choisir *partager* et *intégrer une carte*

3. Copier le contenu HTML



4. Dans la boîte de contenu standard, passer en mode "code source"

5. Coller le contenu HTML provenant de Google Maps et sauvegarder



Révision #11

Créé 21 avril 2020 14:06:08 par PW

Mis à jour 20 décembre 2024 07:57:19 par PW