

Communication aux facultés

- Communiquer aux 7 facultés simultanément
- FTSR
- FBM
- FGSE
- SSP
- FDCA
- Lettres
- HEC

Communiquer aux 7 facultés simultanément

Vous pouvez copier-coller les listes proposées ci-dessous pour faciliter votre travail de communication :

Votre communication concerne un sujet stratégique et/ou institutionnel :

Email to : affaires-decanales-fts@unil.ch ; recherche-gse@unil.ch ;
remy.freymond@unil.ch ; sandrine.verest-junod@unil.ch ; jerome.wuarin@unil.ch ;
recherche.ssp@unil.ch ; sandrine.baume@unil.ch ; caroline.wilhem@unil.ch ; recherche-lettres@unil.ch ; vice-doyen-rech-lettres@unil.ch ; hecresearch@unil.ch ;
Valerie.Chavez@unil.ch ; carolyn.magnani@unil.ch

CC to : christelle.cocco@unil.ch ; cecile.lebrand@unil.ch ; isabelle.guilleret@chuv.ch ;
anne-christine.butty@unil.ch ; zoe.codeluppi@unil.ch ; ellina.mourtazina@unil.ch ;

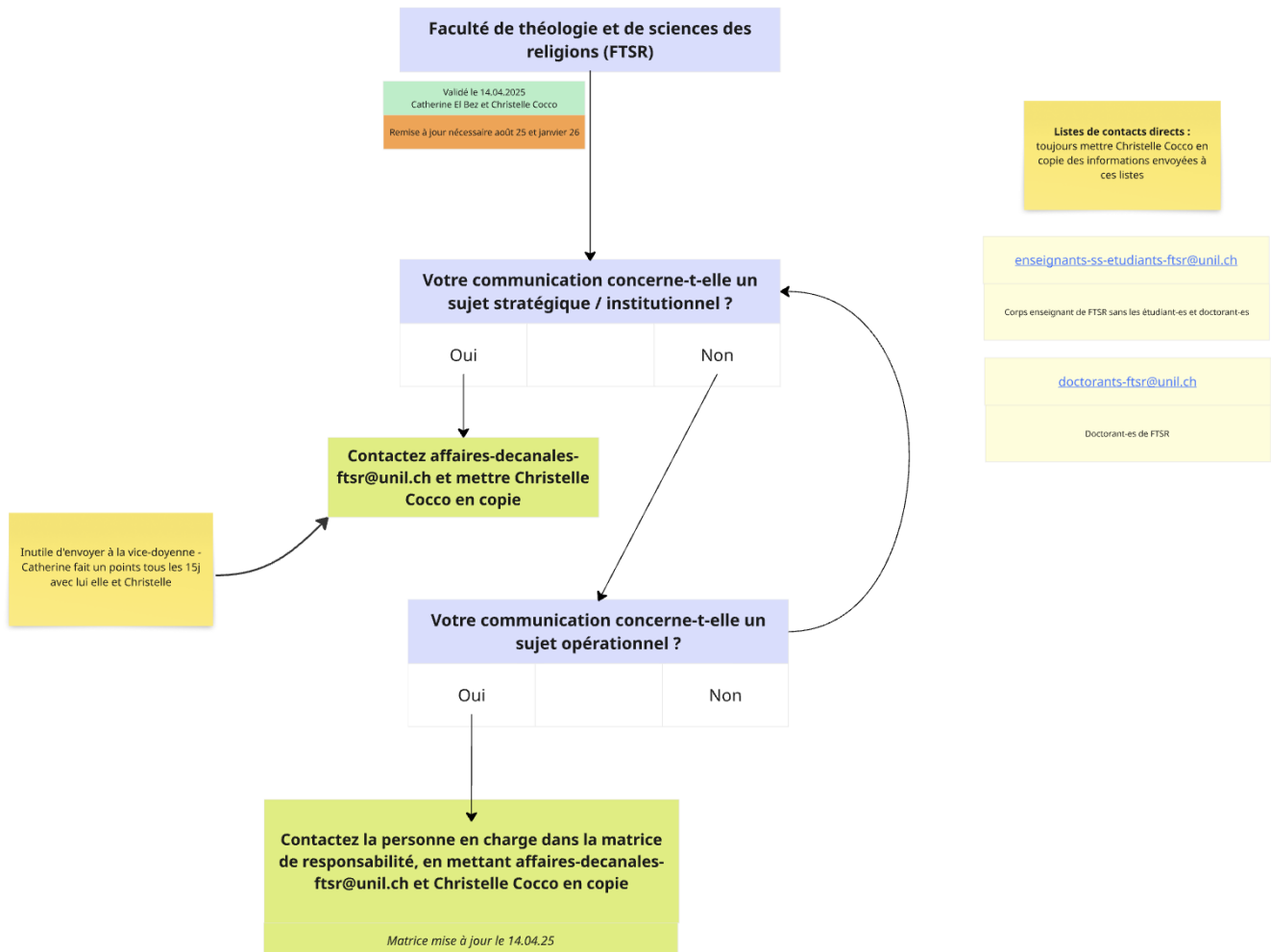
Votre communication concerne un sujet plus opérationnel, centré sur les consultant-es et répondant-es de la recherche :

Email to : christelle.cocco@unil.ch ; amelie.dreiss@unil.ch ; recherche-gse@unil.ch ;
jerome.wuarin@unil.ch ; cecile.lebrand@unil.ch ; isabelle.guilleret@chuv.ch ; anne-christine.butty@unil.ch ; zoe.codeluppi@unil.ch ; ellina.mourtazina@unil.ch ;
caroline.wilhem@unil.ch ; recherche-lettres@unil.ch ; hecresearch@unil.ch

CC to : affaires-decanales-fts@unil.ch ; sandrine.verest-junod@unil.ch ;

FTSR

Validé en avril 2025 avec Christelle Cocco et Catherine El Bez



Votre communication concerne un sujet stratégique et/ou institutionnel :

Email to : **affaires-decanales-fts@unil.ch**

CC to : **christelle.cocco@unil.ch**

Votre communication concerne un sujet opérationnel :

Email to : voir personne de contact selon le sujet dans la matrice de responsabilité

CC to : **affaires-decanales-fts@unil.ch** ; **christelle.cocco@unil.ch**

Communication directe aux chercheur-es de la FTSR :

Liste sans étudiant-es ni doctorant-es : **enseignants-ss-etudiants-fts@unil.ch**

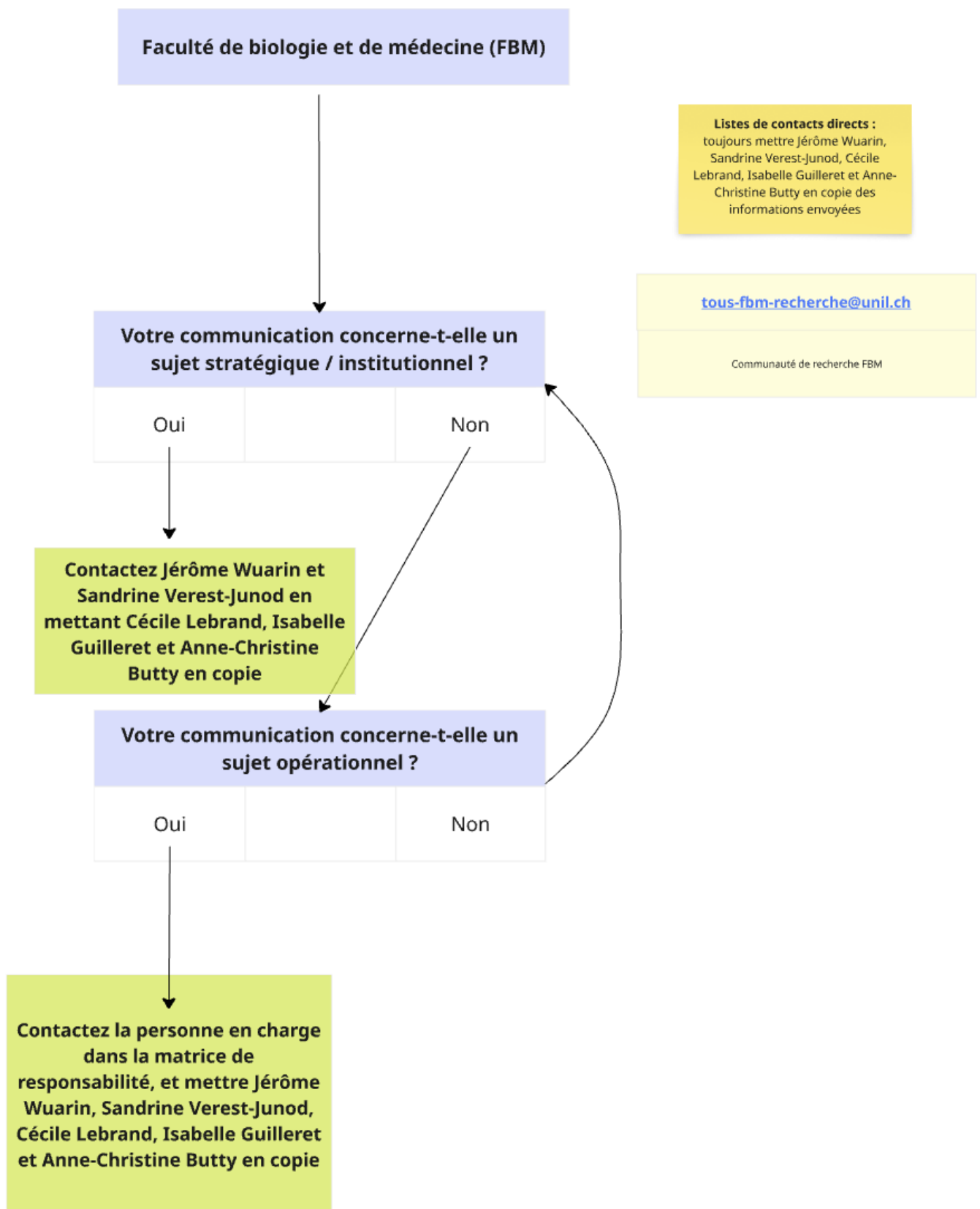
Liste doctorant-es :

doctorants-fts@unil.ch

CC to : christelle.cocco@unil.ch

FBM

Validé en 2024



Votre communication concerne un sujet stratégique et/ou institutionnel :

Email to : sandrine.verest-junod@unil.ch ; jerome.wuarin@unil.ch

CC to : cecile.lebrand@unil.ch ; isabelle.guilleret@chuv.ch ; anne-christine.butty@unil.ch

Votre communication concerne un sujet opérationnel :

Email to : contacter la personne en charge dans la matrice de responsabilité

CC to : sandrine.verest-junod@unil.ch ; jerome.wuarin@unil.ch ; cecile.lebrand@unil.ch ;
isabelle.guilleret@chuv.ch ; anne-christine.buty@unil.ch

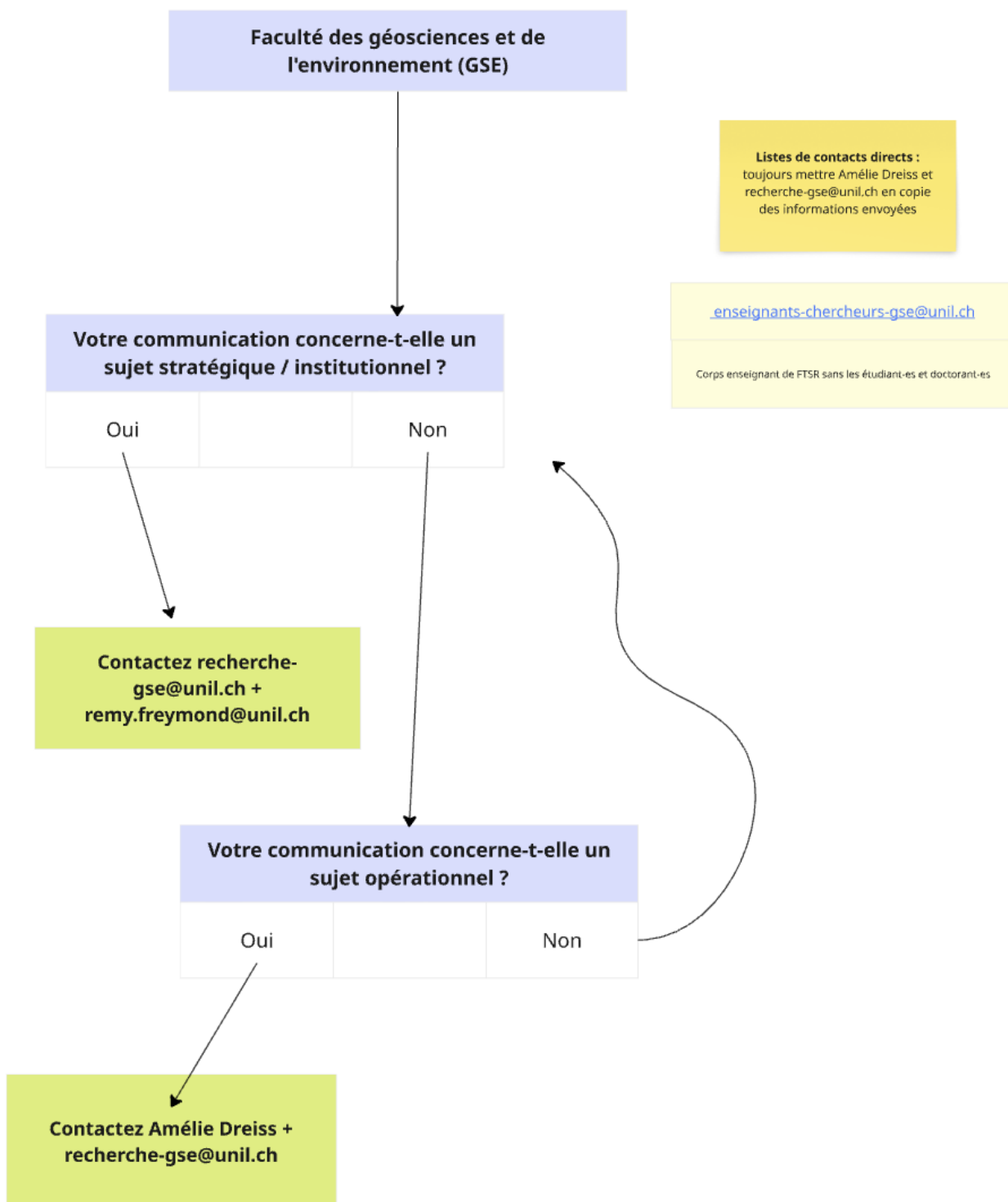
Communication directe aux chercheur-es de la FBM :

Email to : tous-fbm-recherche@unil.ch

CC to : sandrine.verest-junod@unil.ch ; jerome.wuarin@unil.ch ; cecile.lebrand@unil.ch ;
isabelle.guilleret@chuv.ch ; anne-christine.buty@unil.ch

FGSE

Validation mars 2025 avec Rémy Freymond



Votre communication concerne un sujet stratégique et/ou institutionnel :

Email to : recherche-gse@unil.ch ; remy.freymond@unil.ch

CC to :

Votre communication concerne un sujet opérationnel :

Email to : amelie.dreiss@unil.ch ; recherche-gse@unil.ch

CC to :

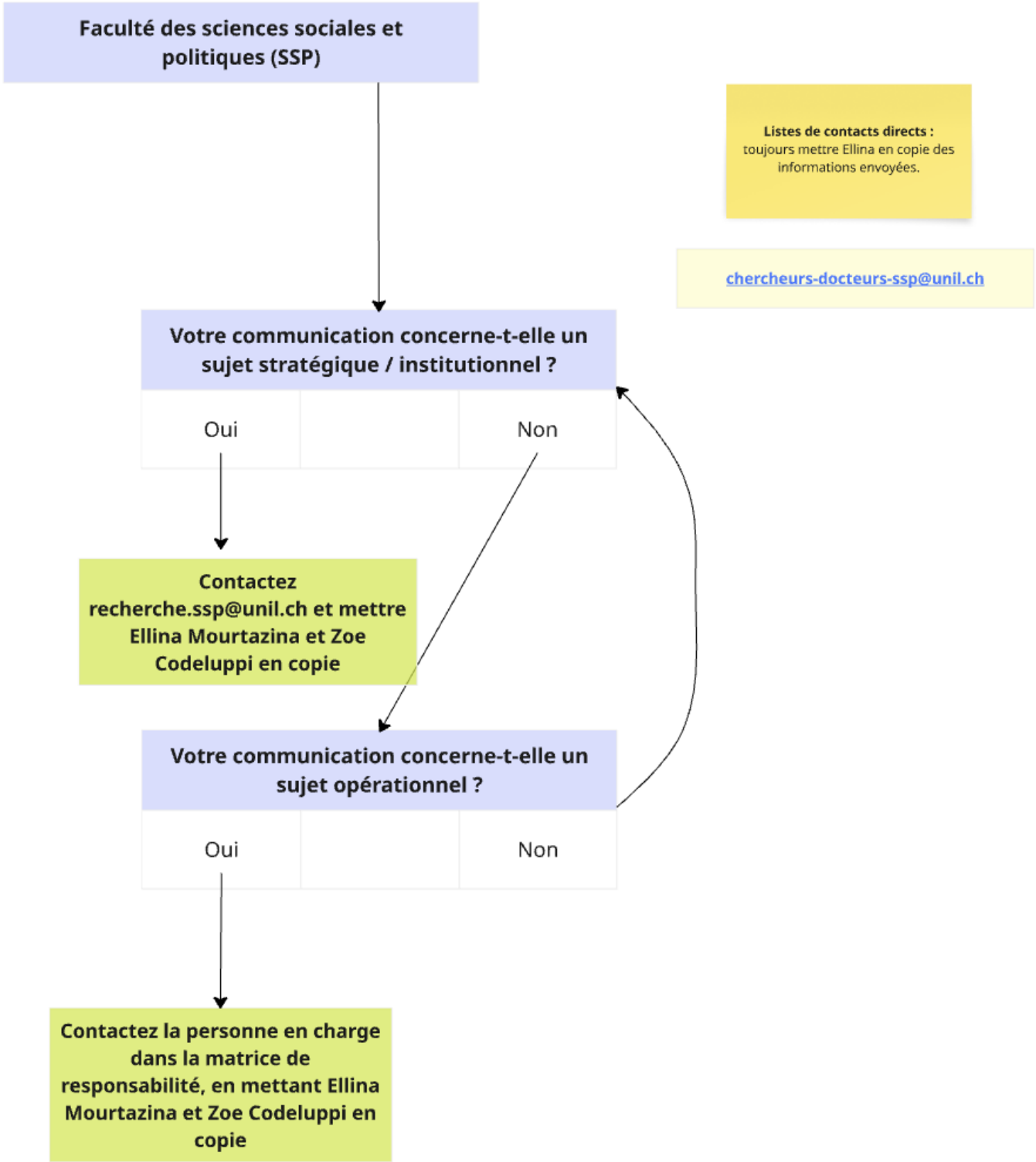
Communication directe aux chercheur-es de la FGSE :

Email to : enseignants-chercheurs-gse@unil.ch

CC to : amelie.dreiss@unil.ch ; recherche-gse@unil.ch

SSP

Version validée en 2024



Votre communication concerne un sujet stratégique et/ou institutionnel :

Email to : recherche.ssp@unil.ch ;

CC to : zoe.codeluppi@unil.ch; ellina.mourtazina@unil.ch ;

Votre communication concerne un sujet opérationnel :

Email to : voir personne de contact selon le sujet dans la matrice de responsabilité

CC to : zoe.codeluppi@unil.ch ; ellina.mourtazina@unil.ch ;

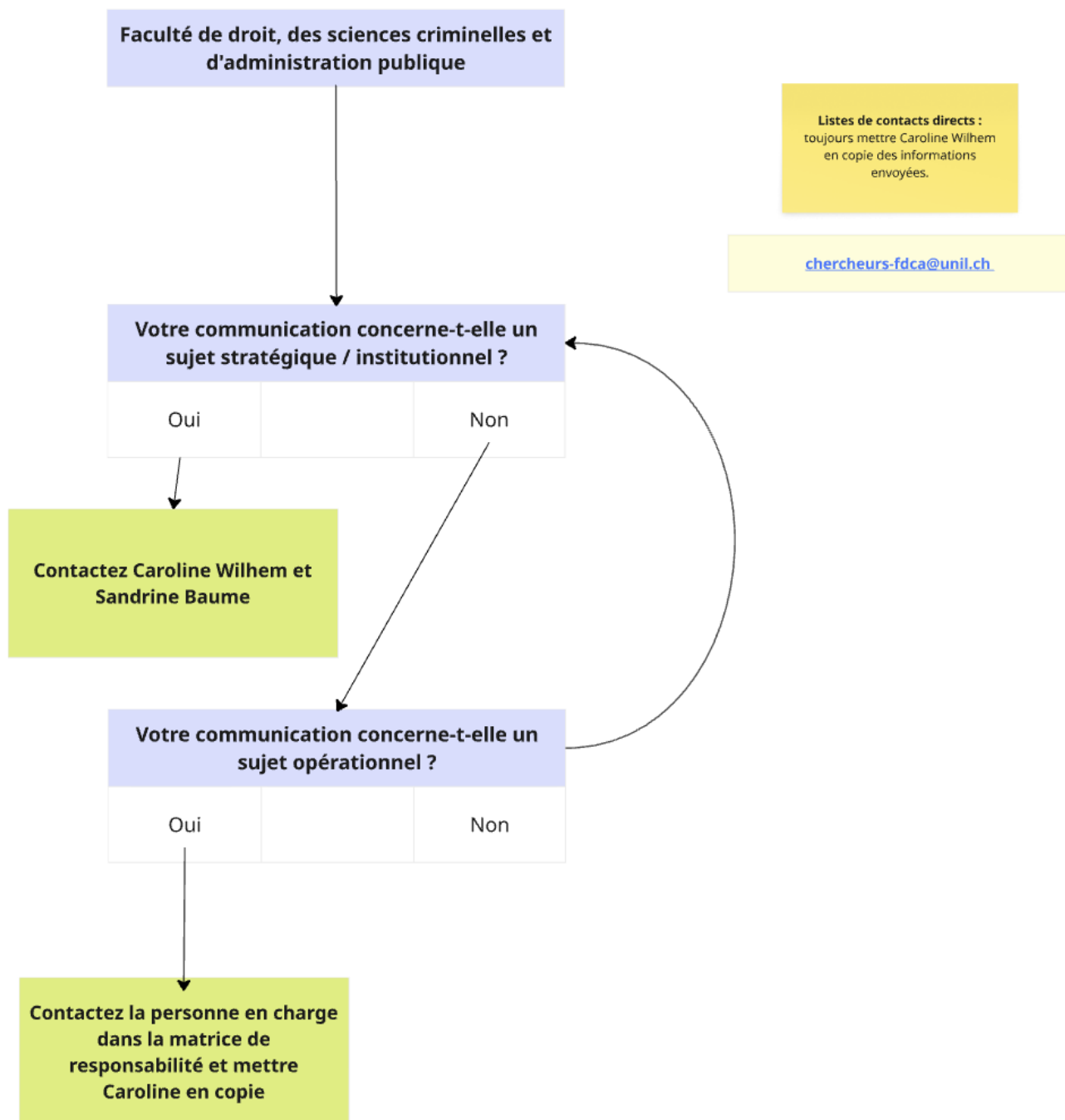
Communication directe aux chercheur-es de la SSP :

Email to : chercheurs-docteurs-ssp@unil.ch

CC to : zoe.codeluppi@unil.ch ; ellina.mourtazina@unil.ch ;

FDCA

Validée en 2024



Votre communication concerne un sujet stratégique et/ou institutionnel :

Email to : sandrine.baume@unil.ch ; caroline.wilhem@unil.ch

CC to :

Votre communication concerne un sujet opérationnel :

Email to : voir personne de contact selon le sujet dans la matrice de responsabilité

CC to : caroline.wilhem@unil.ch

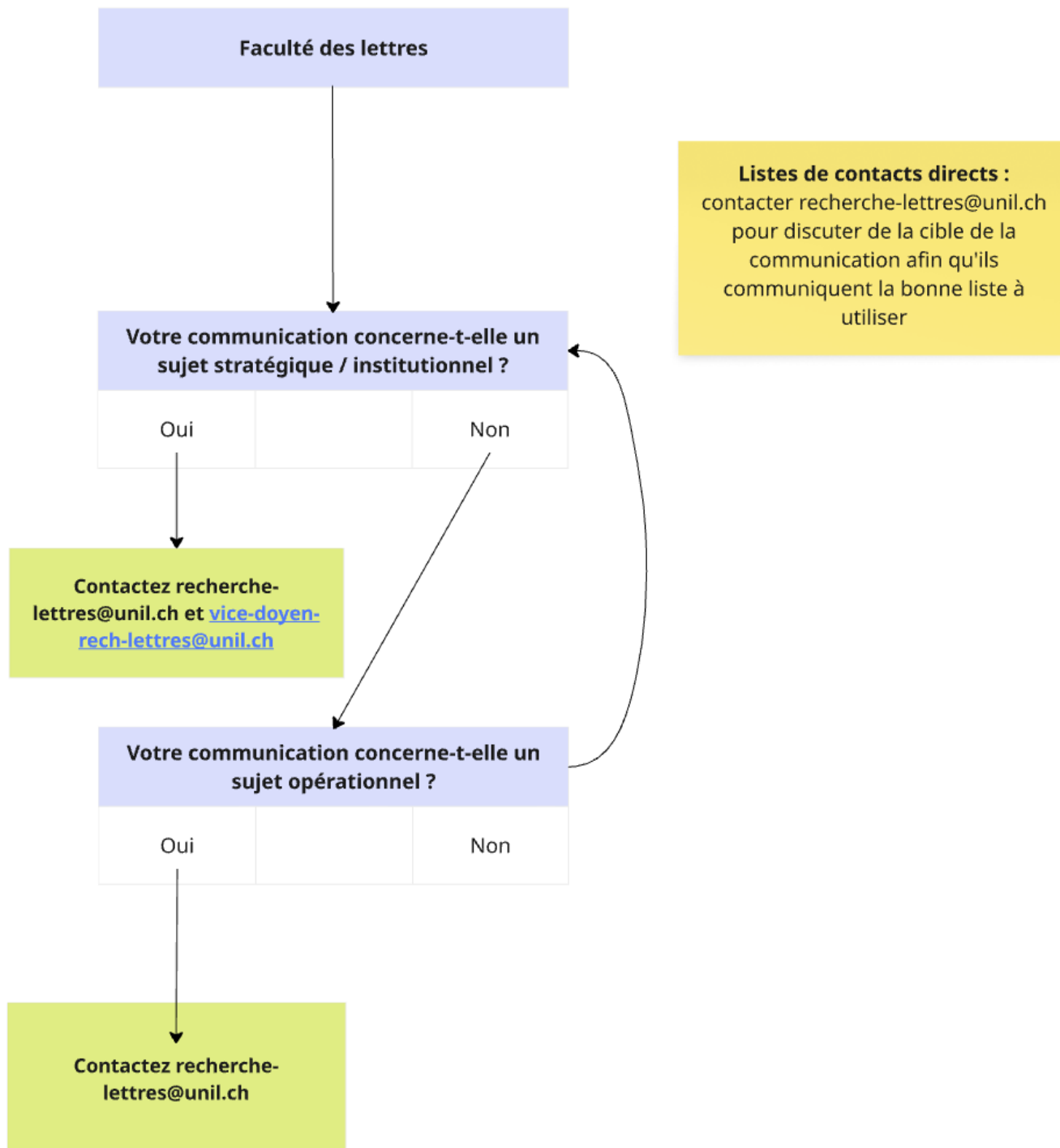
Communication directe aux chercheur-es de la FDCA :

Email to : chercheurs-fdca@unil.ch

CC to : caroline.wilhem@unil.ch

Lettres

Validée en 2024



Votre communication concerne un sujet stratégique et/ou institutionnel :

Email to : recherche-lettres@unil.ch ; vice-doyen-rech-lettres@unil.ch

Votre communication concerne un sujet opérationnel :

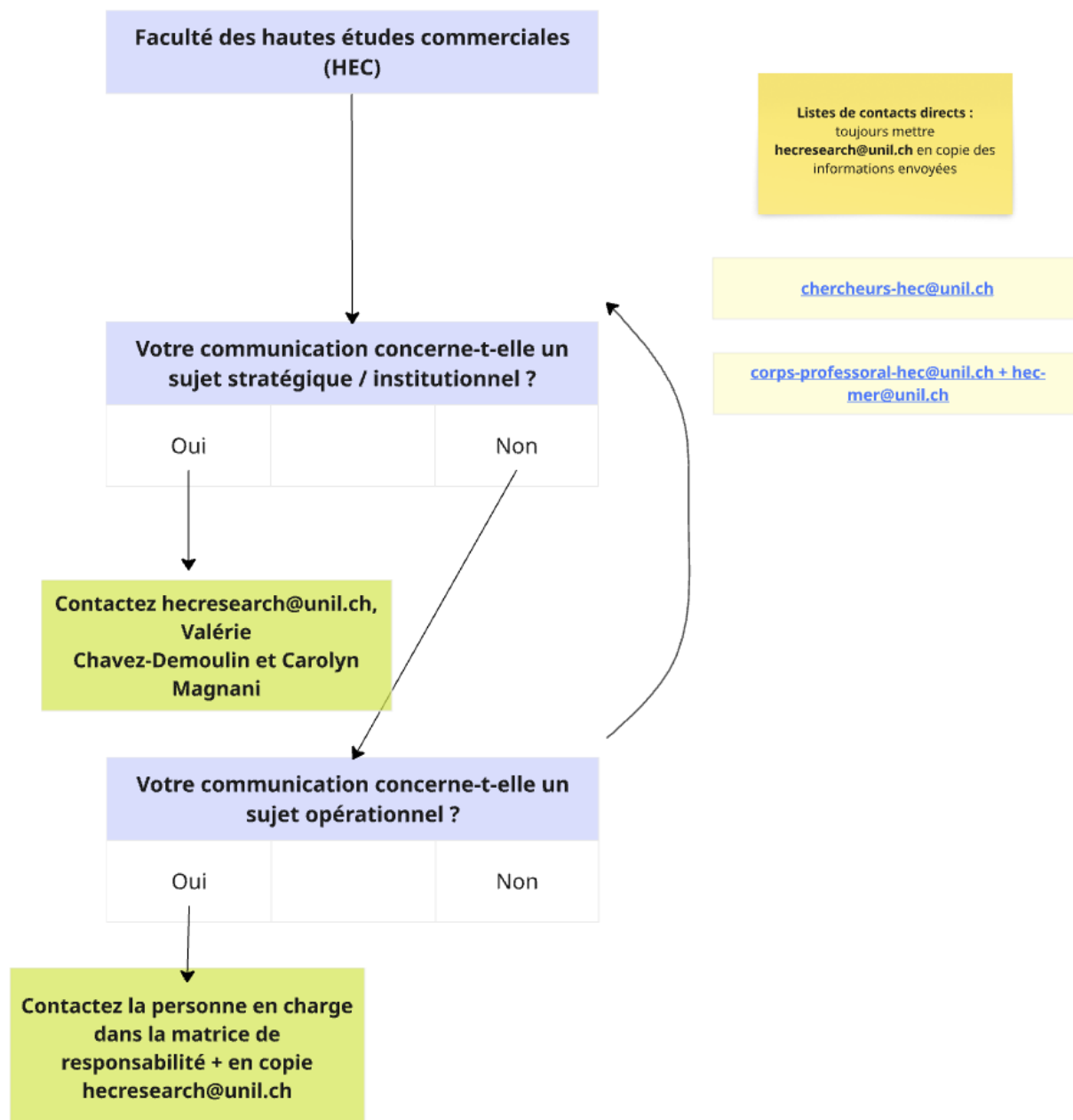
Email to : recherche-lettres@unil.ch

Communication directe aux chercheur-es des Lettres :

Email to : contacter recherche-lettres@unil.ch

HEC

Validée en avril 2025



Votre communication concerne un sujet stratégique et/ou institutionnel :

Email to : hecresearch@unil.ch ; Valerie.Chavez@unil.ch ; carolyn.magnani@unil.ch

CC to :

Votre communication concerne un sujet opérationnel :

Email to : voir personne de contact selon le sujet dans la matrice de responsabilité

CC to : hecresearch@unil.ch

Communication directe aux chercheur-es de la HEC :

Chercheur-es : Email to : chercheurs-hec@unil.ch

Responsable de fonds : corps-professoral-hec@unil.ch + hec-mer@unil.ch

CC to : hecresearch@unil.ch